

제품명: TH 토끼 다클론 항체
카탈로그 번호: APRab18869
연구용 전용

요약

설명	토끼 다클론 항체
숙주	토끼
적용	WB, IHC, ICC/IF, ELISA
반응성	쥐
결합	비결합
변형	수정치 없음
아이소타입	IgG
클론성	다클론
형태	액체
농도	1mg/ml
Storage	Aliquot 하여 -20°C 에 보관(12개월 유효). 냉동/해동 반복을 피하십시오.
Shipping	Ice bags
버퍼	글세롤 50%, 보르덴탈 0.5%, 산구방제 N 0.02%를 함유한 PBS 용액
정제	천상정제

적용

희석 비율	WB 1:500-1:2000, IHC 1:50-1:300, ICC/IF 1:50-1:200, ELISA 1:10000-1:20000
분자량	58kDa

항원 정보

유전자명	TH
다른 이름	TH; TYH; Tyrosine 3-monooxygenase; Tyrosine 3-hydroxylase; TH
유전자 ID	25085.0
SwissProt ID	P04177
면역원	이 항원은 인간 티로신 하이드록실라제 유한항원을 사용하여 생성되었습니다. 아민산 범위 5-54

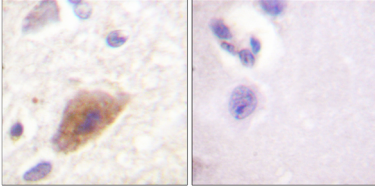
배경

TH 유전자는 고등 포유류 B-모유계에서 유래된 것으로 전하는 데 관여한다. 이 유전자는 신경계에서 호르몬과 신경전달물질의 생합성에 중요한 역할을 한다. 이 유전자의 돌연변이는 신경계 질환과 관련이 있다. 또한 이 유전자는 다양한 형질 양형 다체 유전자 변이체가 관찰된다.

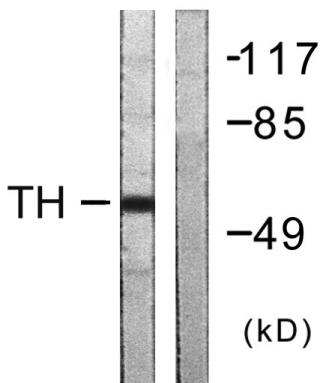
연구 분야

-

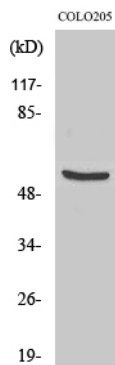
이미지 데이터



과민예민인 뇌 조직에 대한 TH 이온 채널 항체를 이용한 조직화 분석. 오른쪽은 항편이로 처리한 결과이다.



COLO205 세포를 이용한 이온 채널 항체를 사용하여 단백질 분석. 오른쪽은 항편이로 처리한 결과이다.



TH 단백질 이용 단백질 분석에 대한 단백질 분석