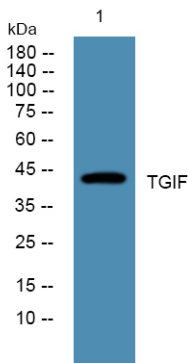


:TGIF1의 결합 전 기형 형 (HPE4) [MIM:142946]의 유입이다. 전 기형 (HPE) [MIM:236100]은 발달 중 전 기형 반로제 부분이다. 이는 강훈 뇌 구조에 있다. 전 기형 유전적으로 알려져 있다. 이 특이 단백질 표현 양과 관련 있다. 기능 세로 뉴런 결합 단백질 프로모 (CRBP-II-RXRE)의 리피드 X 수용 (RXR) 반응에 결합한다. 리피드 반응의 β -cis-리피드 반응 상 RXR 열 전 활성을 억제한다. SMAD2의 활성 전 기형이다. 전 분 및 특정 구조 형과 드산 호 전 경로를 연한다. RXR 열 활성의 항 전 세 알 수 있다. 발 전 기형 세 해 산 전 분에 관할 수 있다. 유 전 TALE/TGIF 회 전 세 기형이다. 유 전 1 개의 회 전 세 DNA 결합 단백을 포함한다. 소위 CTBP, SMAD2, SMAD3 및 HDAC1 과 상 호 한다.

연구 분야

신경학 신 전 기형 신경 전 전 후 유 전 해 산 전 전 해 산 전 전 경 해 산 세 보 호 전 세 보 호 전 세 리피드 및 리피드 줄 세 배 줄 세 세 배 SMAD; 신 줄 세 전 전 전 전 발 전 ; 배 발 생 배 줄 세 포 면 분

이미지 데이터



KB 세포 용출물 위 전 분 분석 TGIF 보 다 분 양 1:1000 로 하 기 4°C 에서 1 밤 동 반응 했다