

**제품명: TGFβ RI** 토끼 다클론 항체

**카탈로그 번호: AP Rab18855**

연구용 전용

## 요약

설명	토끼 다클론 항체
숙주	토끼
적용	WB, ICC/IF, ELISA
반응성	인간 쥐 생체
결합	비결합
변형	수정치 없음
아이소타입	IgG
클론성	다클론
형태	액체
농도	1mg/ml
Storage	Aliquot 하여 -20°C 에 보관(12 개월 유효). 냉동/해동 반복을 피하십시오.
Shipping	Ice bags
버퍼	글세롤 50%, 보르덴탈 0.5%, 산구방제 N 0.02% 를 함유한 PBS 용액
정제	천상정제

## 적용

희석 비율	WB 1:500-1:2000, ICC/IF 1:100-1:300, ELISA 1:10000-1:20000
분자량	56kDa

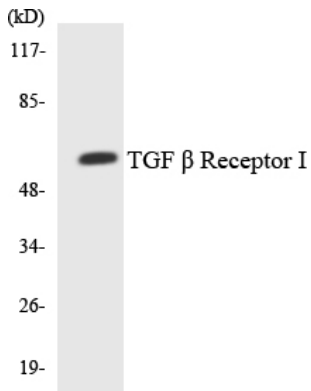
## 항원 정보

유전자명	TGFBR1
다른 이름	TGFBR1; ALK5; SKR4; TGF-beta receptor type-1; TGFR-1; Activin A receptor type II-like protein kinase of 53kD; Activin receptor-like kinase 5; ALK-5; ALK5; Serine/threonine-protein kinase receptor R4; SKR4; TGF-beta type I receptor; Transfor
유전자 ID	7046.0
SwissProt ID	P36897
면역원	이 항원은 인간 TGF 베타 수용체 에 유한한 합 펩타이드를 사용하여 생성되었습니다. 아민산 범위 131-180

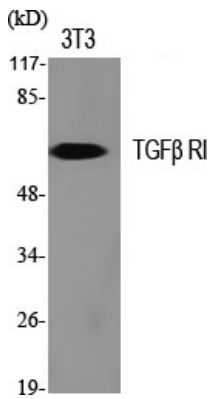
## 배경

이 유전자에 코딩된 단백질 TGF-베타 결합 단백질은 TGF-베타 수용체 중합체를 형성하여 세포에서 세포로 TGF-베타 신호를 전달한다. 코딩된 단백질은 세포 유린 단백질 계열이다. 유전자 돌연변이

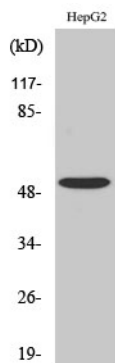




HeLa 세포를 TGF  $\beta$  수용체 항체를 이용하여 단백질 분석한다



TGF $\beta$  RI 단백질을 1:500 희석하여 3T3 세포에 대한 단백질 분석을 수행한다



TGF $\beta$  RI 단백질을 1:500 희석하여 COLO205 세포에 대한 단백질 분석을 수행한다