

제품명: TGF α 토끼 다클론 항체

카탈로그 번호: APRab18854

연구용 전용

요약

설명	토끼 다클론 항체
숙주	토끼
적용	WB, IHC, ICC/IF, ELISA
반응성	인간 쥐 생쥐 양모
결합	비결합
변형	수정되지 않음
아이소타입	IgG
클론성	다클론
형태	액체
농도	1mg/ml
Storage	Aliquot 하여 -20°C 에 보관(12개월 유효). 냉동/해동 반복을 피하십시오.
Shipping	Ice bags
버퍼	글리세롤 50%, 보오덴탈 0.5%, 산기방제 N 0.02%를 함유한 PBS 용액
정제	천상정제

적용

희석 비율	WB 1:500-1:2000, IHC 1:100-1:300, ICC/IF 1:50-1:200, ELISA 1:5000-1:20000
분자량	10kDa

항원 정보

유전자명	TGFA
다른 이름	TGFA; Protransforming growth factor alpha
유전자 ID	7039.0
SwissProt ID	P01135
면역원	이 항체는 인간 TGF α 일에서 유한 항원 펩타이드를 용해성 단백질로 생성되었습니다. 아민산 범위 111-160

배경

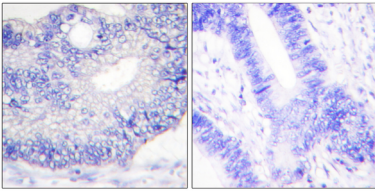
이 유전자는 세포 성장 인자 수용체(EGF 수용체)의 리간드인 성장 인자를 암호화하여 이는 세포 증식 및 분화를 위한 신호 전달 경로를 활성화합니다. 이 단백질은 막 통과 단백질로 작용할 수 있습니다. 이 유전자는 여러 유형 암과 관련이 있으며 일부 경우 암을 촉진할 수 있습니다. 이 유전자에는 새로운 변형이 암호화하는 대체 폴리펩타이드 변형이 발견되었습니다. [RefSeq 제 2011년 9월] 기능 TGF α 는 EGF 수용체에 결합할 수 있는 유비일측적 단백질이며 TGF β 와 유사한 효과를 발휘하여 결합하여 부차적인 전사 조절을 촉진합니다. 유성 1 개 EGF 유전자를 포함합니다. 소인위 MAGI3, SDCBP 및 SNTA1

의 PDZ 도메인 상호작용한다. SDCBP 의 상호작용은 세포 표면의 표적에 결합한다. 소체에서 상행(즉, 도메인을 가지고 있는)은 N-극을 향하여 결합한다. 글리코실 결합형으로 CNIH 의 상호작용한다. 글리코실 결합형은 CNIH 및 GORASP2 와 복합체를 형성할 수 있다.

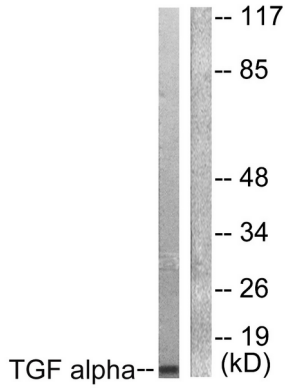
연구 분야

ErbB_HER; 암; 근육; 세포; 암; 신경; 증진; 암; 세포; 암

이미지 데이터



표면에 표지된 인간 결장 조직에 대한 TGF alpha 항체를 이용한 면역조직화 분석. 오른쪽 그림은 항편이로 처리한 결과이다.



COS7 세포 용출물 TGF alpha 항체를 사용하여 Western blot 분석한다. 오른쪽 그림은 항편이로 처리한 결과이다.



TGF alpha 단백질 용출물 COS7 세포 용출물 분석