

제품명: TFPI-2 토끼 다클론 항체

카탈로그 번호: APRab18842

연구용 전용

요약

설명	토끼 다클론 항체
숙주	토끼
적용	WB, ELISA
반응성	인간 쥐 마우스
결합	비결합
변형	수정치 없음
아이소타입	IgG
클론성	다클론
형태	액체
농도	1mg/ml
Storage	Aliquot 하여 -20°C 에 보관(12 개월 유효). 냉동/해동 반복을 피하십시오.
Shipping	Ice bags
버퍼	글리세롤 50%, 보오덴탈 0.5%, 산구방제인 0.02%를 함유한 PBS 용액
정제	천상정제

적용

희석 비율	WB 1:500-1:2000, ELISA 1:10000-1:20000
분자량	13kDa

항원 정보

유전자명	TFPI2
다른 이름	TFPI2; Tissue factor pathway inhibitor 2; TFPI-2; Placental protein 5; PP5
유전자 ID	7980.0
SwissProt ID	P48307
면역원	이 항원은 인간 TFPI2 의 C-말단 부위에서 유한량 단백질을 용해성으로 생산되었다. 아민산 범위 186-235

배경

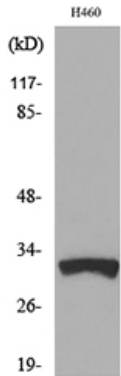
이 유전자는 쿠쿠시세린 프로테아제 계열의 구성원을 암호화한다. 이 단백질은 제7a 인자 조직인자 제10a 인자 골수인, 트립신, 카트립 및 물리칼리크린을 포함한 다양한 세린 프로테아제를 억제할 수 있다. 이 유전자는 여러 유형에 의해 중의 유전자로 암호화된다. 대체 스플라이싱으로 인해 전사 변이체가 생성된다. [RefSeq 제2012년 8월, 도메인 이역체는 세계 의체도만을 포함한다. 가능 골수인 매개질 생성 조절에 관여할 수 있다. 트립신, 골수인, 제7a 인자 조직인자를 억제하고 제10a는 억제제이다. 다른 에 항원을 다차 있음 유점 2 개 BPTI/쿠추제도만을 포함 유점 3 개 BPTI/쿠추제도만을 포함

, 조직성 재배 배양 세포 간 태반 삼장 침투 및 안 후외신혈형

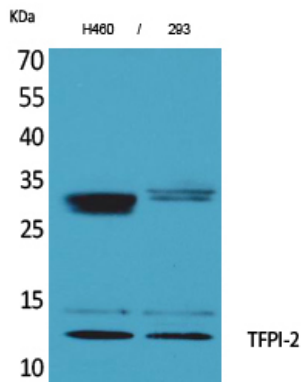
연구 분야

심혈관계 혈액 섬유 용해 활성에 응고 조절 세포 신호 및 단백질에 유비쿼린 프로테아제 억제제 및 프로테아제 억제제

이미지 데이터



TFPI2 항를 사용하여 H460 세포 용해에 대한 Western blot 분석을 수행합니다



TFPI-2 단백 항를 사용하여 H460 및 293 세포에 대한 Western blot 분석을 수행했다. 약량은 1:20000 으로 하였다.