

제품명: TFII E-β 토끼 다클론 항체

카탈로그 번호: APRab18831

연구용 전용

요약

설명	토끼 다클론 항체
숙주	토끼
적용	WB, IHC, ICC/IF, ELISA
반응성	인간
결합	비결합
변형	수정 없음
아이소타입	IgG
클론성	다클론
형태	액체
농도	1mg/ml
Storage	Aliquot 하여 -20°C 에 보관(12 개월 유효). 냉동/해동 반복을 피하십시오.
Shipping	Ice bags
버퍼	글리세롤 50%, 보오덴탈 0.5%, 산기방제 N 0.02% 를 함유한 PBS 용액
정제	천상정제

적용

희석 비율	WB 1:500-1:2000, IHC 1:100-1:300, ICC/IF 1:50-1:200, ELISA 1:10000-1:20000
분자량	33kDa

항원 정보

유전자명	GTF2E2
다른 이름	GTF2E2; TF2E2; Transcription initiation factor IIE subunit beta; TFII E-beta; General transcription factor IIE subunit 2
유전자 ID	2961.0
SwissProt ID	P29084
면역원	이 항원은 인간 TF2E2 에서 유한 항원 표지를 사용하여 생성되었습니다. 아미노산 범위 151-200

배경

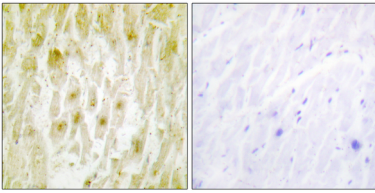
TFIIH 를 구성하는 TFIIH 의 RNA 중합효소 II-결합 단백질이며 DNA 의존적 ATPase 활성을 지닌다. TFIIH 와 TFII E는 DNA 중합효소에 의해 코딩되어 결합한다. 유전적 TFII E 결핍은 세포 사멸을 유발한다. 유전적 TFII E 결핍은 DNA 결합 단백질을 포함하는 유전자 발현을 위한 TFII E 복합체 구성에 필수적이다. FACT 소위 SUPT16H와 상호작용

합다 가능 TFIIH 를 시 포함도 포함 TFIIH 의 RNA 중합효소 C-말단 도메인 키에 및 DNA 의존 ATPase 활성을 지함다 TFIIH 와 TFII E 는 모두 RNA 중합효소에 의한 프로모터 클리핑에
필요함다 유점 TFII E 배색 시 유 점에 포함다 유점 1 가 TFII E 배 DNA 결합 도메인 포함다 시 유 점 두 가의 일 사 일 두 가의 배색 시 유 점 시 유 점 포함다 FACT 시 유 점 SUPT16H
와 상호 포함다

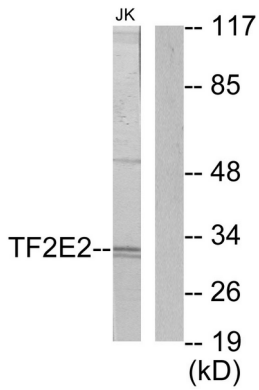
연구 분야

기본전안자

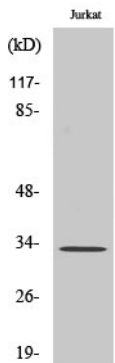
이미지 데이터



TF2E2 항체를 용매로 핀페인 상 구조의 면역화학 분석 오른쪽 그림은 합판이로 차한 결과이다



TF2E2 항체를 용매로 Jurkat 세포 용해물을 위한 분석했다 오른쪽은 합판이로 차한 결과



TFII E-β 다른 항체를 용매로 항체의 위한 분석