

제품명: TFEB 토끼 다클론 항체

카탈로그 번호: APRab18825

연구용 전용

요약

| | |
|----------|--|
| 설명 | 토끼 다클론 항체 |
| 숙주 | 토끼 |
| 적용 | WB, IHC, ICC/IF, ELISA |
| 반응성 | 인간 |
| 결합 | 비특이적 |
| 변형 | 수정되지 않음 |
| 아이소타입 | IgG |
| 클론성 | 다클론 |
| 형태 | 액체 |
| 농도 | 1mg/ml |
| Storage | Aliquot 하여 -20°C 에 보관(12개월 유효). 냉동/해동 반복을 피하십시오. |
| Shipping | Ice bags |
| 버퍼 | 글리세롤 50%, 보오덴탈 0.5%, 산기방제 N 0.02%를 함유한 PBS 용액 |
| 정제 | 천상정제 |

적용

| | |
|-------|--|
| 희석 비율 | WB 1:500-1:2000, IHC 1:100-1:300, ICC/IF 1:50-1:200, ELISA 1:10000-1:20000 |
| 분자량 | 52kDa |

항원 정보

| | |
|--------------|--|
| 유전자명 | TFEB |
| 다른 이름 | TFEB; BHLHE35; Transcription factor EB; Class E basic helix-loop-helix protein 35; bHLHe35 |
| 유전자 ID | 7942.0 |
| SwissProt ID | P19484 |
| 면역원 | 이 항체는 인간 TFEB 에 유한한 항원 에 사용되었습니다. 이 항체는 10-59 |

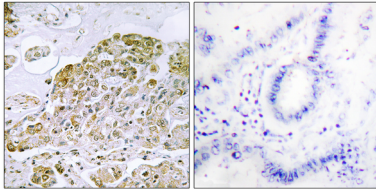
배경

가장 전이 인자 중 하나인 USF/MLTF 부위에 결합하고 중면역불균형 중양 E-box 시열을 인식하는 것으로 추정되는 다유성 Mit/TFE 계열에 포함되는 1 개의 기본 헬스 루프 헬릭스 (bHLH) 도메인을 포함하는 소위 후천적 DNA 결합 단백질은 다른 bHLH 단백질의 이형체로 알려져 있습니다.

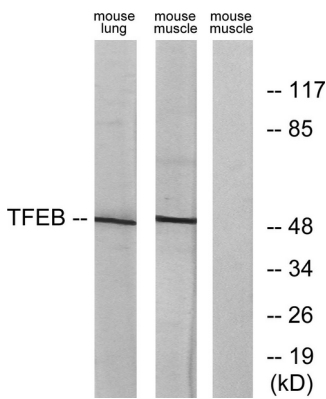
연구 분야

태양세포막

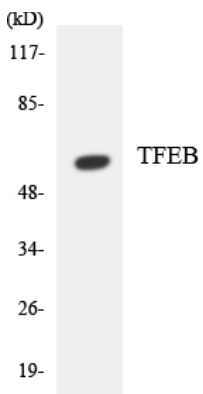
이미지 데이터



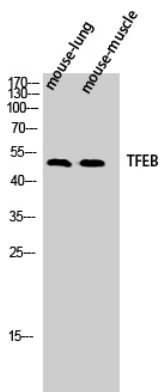
TFEB 항체를용과인폐간 폐암조직 면역조직화학 분석 오른쪽은 항염이로차한결입니다



TFEB 항체를용어마우스폐및근세포용체을위단분분석합니다 오른쪽은 항염이로차했습니다

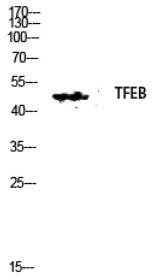


TFEB 항체를용어Jurkat 세포용체을위단분분석합니다



TFEB 다른항체1:500 으로화어마우스폐근세포에대위단분분석을수행합니다

Mouse-kidney



TFEB 항체를 용인 마우스 신장 조직을 위한 단백질 분석 항체는 1:500 였다.