

제품명: TFDP1 토끼 다클론 항체

카탈로그 번호: APRab18820

연구용 전용

요약

설명	토끼 다클론 항체
숙주	토끼
적용	WB, IHC, ICC/IF, ELISA
반응성	인간 췌장
결합	비결합
변형	수정치 없음
아이소타입	IgG
클론성	다클론
형태	액체
농도	1mg/ml
Storage	Aliquot 하여 -20°C 에 보관(12개월 유효). 냉동/해동 반복을 피하십시오.
Shipping	Ice bags
버퍼	글세롤 50%, 보르덴탈 0.5%, 산구방제 N 0.02%를 함유한 PBS 용액
정제	천상정제

적용

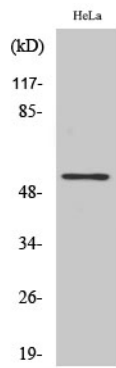
희석 비율	WB 1:500-1:2000, IHC 1:100-1:300, ICC/IF 1:200-1:1000, ELISA 1:10000-1:20000
분자량	55kDa

항원 정보

유전자명	TFDP1
다른 이름	TFDP1; DP1; Transcription factor Dp-1; DRTF1-polypeptide 1; DRTF1; E2F dimerization partner 1
유전자 ID	7027.0
SwissProt ID	Q14186
면역원	이 항원은 인간 DP-1에서 유래한 항원을 사용하였습니다. [RefSeq] 361-410

배경

이 유전자는 E2F 단백질의 조절 대상인 DNA 결합을 강화하고 E2F 표적 유전자 발현을 촉진하는 전이 인자 계열 구성원입니다. 이 유전자는 DNA 결합 단백질 복합체인 G1에서 G1/S로의 세포 주기에 관여하는 중요한 유전자 조절자입니다. DNA 결합을 통해 전이 인자 생성됩니다. 이 유전자의 유전자 번호는 15번 X 염색체에 있습니다. [RefSeq] 2009년 1월, 기능 E2F 유전자 조절자



TFDP1 단백질 발현을 확인하기 위해 HeLa 세포에서 Western blot 분석