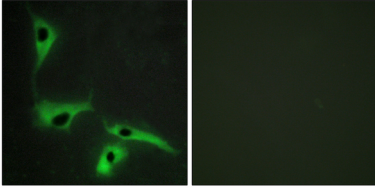


[RefSeq 제2008년7월 유성 테라핀(TM4SF) 계배양 조직성 위암 결함 표지및제암

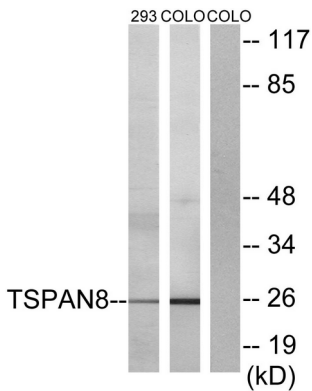
연구 분야

표지및제암 표지및제암 표지및제암 표지및제암 표지및제암

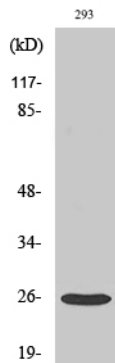
이미지 데이터



TSPAN8 항를이용한HeLa 세포의면형분석. 오른쪽은합판이로차한결함다



TSPAN8 항를이용하여293 세포의COLO 세포의용플레이트를분석한다. 오른쪽은합판이로차한결함다



테라핀8 다른항를1:1000 이하하여양세포에한위단를분석을수행했다