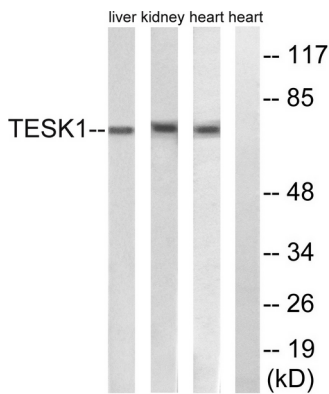


숙초안사망, 포인 축활성부위, C-말 부분은 근육 잔기 매 공함 효 조절 Ser-220 에 의해 인산화에 의해 활성화됨 가능 세린(토로) 및 트로 잔기 도에 의해 인산화에 의해 활성을 촉진하는 이중
 특성 단백질 억제성 정형감수염단 및 그 후에 중적인 역할을 하는 것으로 추정됨 PTM: 세린 및 트로 잔기에서 인산화됨 유성 단백질 억제수퍼패에 포함 TKL Ser/Thr 단백질 억제계열
 유성 1 개 단백질 억제도 포함 소위 SPRY4 와 상호함

연구 분야

마세린 억제 조절

이미지 데이터



TESK1 항체를 사용하여 쥐 심장 및 쥐 간세포 용해물을 위한 블롯 분석했다. 오른쪽은 항편이로 나타났다.