

**제품명:** 텐신 3 토끼 다클론 항체

**카탈로그 번호:** APRab18795

연구용 전용

## 요약

|          |  |
|----------|--|
| 설명       | 토끼 다클론 항체  |
| 숙주       | 토끼   |
| 적용       | IHC, ICC/IF, ELISA   |
| 반응성      | 인간 췌장  |
| 결합       | 비결합  |
| 변형       | 수정치 없음   |
| 아이소타입    | IgG  |
| 클론성      | 다클론  |
| 형태       | 액체   |
| 농도       | 1mg/ml   |
| Storage  | Aliquot 하여 $-20^{\circ}\text{C}$ 에 보관(12개월 유효). 냉동/해동 반복을 피하십시오. |
| Shipping | Ice bags   |
| 버퍼       | 글리세롤 50%, 보오덴탈 0.5%, 산기방부제 0.02%를 함유한 PBS 용액                     |
| 정제       | 천상정제   |

## 적용

|       |   |
|-------|---|
| 희석 비율 | IHC 1:100-1:300, ICC/IF 1:200-1:1000, ELISA 1:10000-1:20000 |
| 분자량   | -   |

## 항원 정보

|              |   |
|--------------|---|
| 유전자명         | TNS3  |
| 다른 이름        | TNS3; TEM6; TENS1; TPP; Tensin-3; Tensin-like SH2 domain-containing protein 1; Tumor endothelial marker 6 |
| 유전자 ID       | 64759.0   |
| SwissProt ID | Q68CZ2  |
| 면역원          | 이 항원은 인간 TNS3에서 유래한 항원임을 증명합니다. 아민산 번호 541-590  |

## 배경

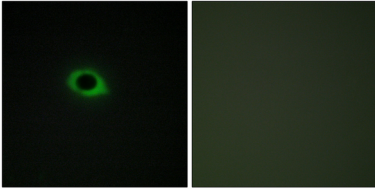
가능한 단백질에 결합할 수 있습니다. 또한 텐신은 EGF 수용체 하에 결합합니다. EGF는 TNS4를 결합하고 TNS3를 결합하며 TGF $\beta$ 1의 과발현을 결합합니다. 유세포 분석에 사용되는 것으로 보이며 세포 표면 및 세포 내 결합할 수 있습니다. 유 EGF는 항원을 유합니다. PTM: 상피 성장 인자(EGF)는 간 및 췌장 조직에서 주로 인체를 유합니다. 유성 1 개 C2 텐신 도메인을 포함합니다. 유성 1 개 C2 도메인

태양형모양을 포함한다 유성 1 개 SH2 도메인을 포함한다 소위 EGF 는 EGFR 과 상호작용을 촉진한다 PTK2 및 BCAR1 과 상호작용한다 티로신 인산화에 대한 반응에 매우 민감하다 조직 특이성 제1형과 제2형 세포 성장 인자 수용체 시에에 결합 수로 발현된다 감산 산 및 태에서 높은 수준으로 발현된다 상공 골관상 및 태에서 낮은 수준으로 발현된다 중성 세포에 발현된다 감산 중 조직의 형양양에서 발현이 감소는 것으로 보인다 가능 약한 형에 결합할 수 있다 연쇄된 티로신 인산화에 의해 결합한다 EGF 는 TNS4 를 활성화하고 TNS3 를 항질하여 TGB1 의 과부족을 결합한다 . 유성 세포에 결합하는 것으로 보인다 세포 이동 및 발현에 결합할 수 있음 유성 EGF 는 항질을 유발 PTM: 산화성 인(EGF)는 산 및 양의 조직로 티로신 인화를 유발 유성 1 개 C2 태형모양을 포함 유성 1 개 포도체 태양형모양을 포함 유성 1 개 SH2 도메인을 포함 소위 EGF 는 EGFR 과 상호작용을 촉진한다 PTK2 및 BCAR1 과 상호작용한다 티로신 인산화에 대한 반응에 매우 민감하다 조직 특이성 제1형과 제2형 세포 성장 인자 수용체 시에에 결합 수로 발현된다 감산 산 및 태에서 높은 발현을 보임 상공 골관상 및 태에서 낮은 발현을 보임 중성 세포에 발현된다 감산 중 조직의 형양양에서 발현이 감소는 것으로 보인다

## 연구 분야

신호 전달 세포골격 세포외질 세포외질 구조 조절 단백질

## 이미지 데이터



TENS3 항체를 이용한 COS7 세포 면역형광 분석 오른쪽 그림은 항체를 이차화한 결과입니다