

제품명: 텐신-2 토끼 다클론 항체

카탈로그 번호: APRab18794

연구용 전용

요약

설명	토끼 다클론 항체
숙주	토끼
적용	WB, ELISA
반응성	인간 쥐
결합	비결합
변형	수정치 없음
아이소타입	IgG
클론성	다클론
형태	액체
농도	1mg/ml
Storage	Aliquot 하여 -20°C 에 보관(12 개월 유효). 냉동/해동 반복을 피하십시오.
Shipping	Ice bags
버퍼	글리세롤 50%, 보르덴탈 0.5%, 산구방제 N 0.02% 를 함유한 PBS 용액
정제	천상정제

적용

희석 비율	WB 1:500-1:2000, ELISA 1:5000-1:20000
분자량	125kDa

항원 정보

유전자명	TENC1
다른 이름	TENC1; KIAA1075; TNS2; Tensin-like C1 domain-containing phosphatase; C1 domain-containing phosphatase and tensin homolog; C1-TEN; Tensin-2
유전자 ID	23371.0
SwissProt ID	Q63HR2
면역원	이 항체는 인간 텐신 2 에 유한 항원 펩타이드를 사용하여 생성되었습니다. 아민 번호: 439-488

배경

이 유전자 코딩 단백질은 텐신 계열에 속한다. 텐신은 인체 말초에 결합하고 신호 전달 경로에 관여하는 세포 접착 단백질이다. 단백질 세포 이동 조절에 중요한 역할을 한다. 이 유전자 위에는 대체 스플라이싱이 일어나며 세 가지 서로 다른 이형 단백질을 생성한다. [RefSeq 제 2008 년 7 월, 기능 부동성 증거를 포함한다. 인간 게놈 프로젝트는 이 유전자를 포함한다. AKT1 인화물 검색 킷이다. AKT1 키에 의해 생성

을 저서하고 AKT1 신호전달을 방해한다. 유점 C2 탄형도인1 개도함 유점 포블에다 ZDAG 형이연순각도인1 개도함 유점 포과체탄형도인1 개도함 유점 SH2 도인1 개도함 , 세포내에서 액니로다스염결분해가검출 조위 AXL 과상작용 조특성 삼상 삼상 뇌 환기 비장 간 태반 폐 골근 및 장에서 검출됨

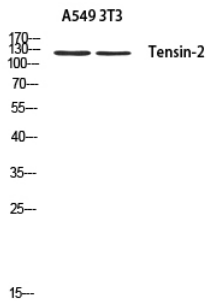
연구 분야

신호전달 단백질인화 세포내유연체에서 PKB/AKT

이미지 데이터



HepG2 세포를 사용하여 Tensin-2 항체를 사용하여 단백질 분석을 수행했습니다.



Tensin-2 항체를 사용하여 A549 3T3 세포에 대한 단백질 분석을 수행했습니다. 항체는 1:500으로 희석되었고, 이항체는 1:20000으로 희석되었습니다.