

**제품명: TEM7** 토끼 다클론 항체

**카탈로그 번호: APRab18785**

연구용 전용

## 요약

설명	토끼 다클론 항체
숙주	토끼
적용	IHC, ICC/IF, ELISA
반응성	인간 췌장암
결합	비결합
변형	수정치 없음
아이소타입	IgG
클론성	다클론
형태	액체
농도	1mg/ml
Storage	Aliquot 하여 -20°C 에 보관(12 개월 유효). 냉동/해동 반복을 피하십시오.
Shipping	Ice bags
버퍼	글리세롤 50%, 보오덴탈 0.5%, 산구방제 N 0.02%를 함유한 PBS 용액
정제	천상정제

## 적용

희석 비율	IHC 1:100-1:300, ICC/IF 1:50-1:200, ELISA 1:10000-1:20000
분자량	-

## 항원 정보

유전자명	PLXDC1
다른 이름	PLXDC1; TEM3; TEM7; Plexin domain-containing protein 1; Tumor endothelial marker 3; Tumor endothelial marker 7
유전자 ID	57125.0
SwissProt ID	Q8IUJ5
면역원	이 항원은 인간 PLXDC1 에서 유래한 합성 펩타이드를 사용하여 생성되었습니다. 펩타이드 번호: 71-120

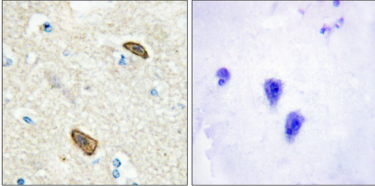
## 배경

PTM: N-글리코실화 유형, 글리코실화, 소분 크기의 상동성, 수염, 조직 특이성, 대량 내세포, 그리고 폐경기 전후 유방 노화 관련 암에서 발견된 정조종 암에서 발견되지 않음. PTM: N-글리코실화 유형, 글리코실화, 소분 크기의 상동성, 수염, 조직 특이성, 대량 내세포, 그리고 폐경기 전후 유방 노화 관련 암에서 발견된 정조종 암에서 발견되지 않음.

## 연구 분야

표지및세포마커 세포유형마커 종양관련 상피내피 선형관 산화관생성 내피세포마커

## 이미지 데이터



PLXDC1 항체를용인파란포배안노조외면역조직화학분석은즉 같은항체로차이한결이다