

제품명: TEFF1 토끼 다클론 항체

카탈로그 번호: APRab18777

연구용 전용

요약

설명	토끼 다클론 항체
숙주	토끼
적용	WB, ELISA
반응성	인간 췌장
결합	비결합
변형	수정치 없음
아이소타입	IgG
클론성	다클론
형태	액체
농도	1mg/ml
Storage	Aliquot 하여 -20°C 에 보관(12 개월 유효). 냉동/해동 반복을 피하십시오.
Shipping	Ice bags
버퍼	글세롤 50%와 산구방제 N 0.02%를 함유한 PBS 용액
정제	천상정제

적용

희석 비율	WB 1:500-1:2000, ELISA 1:5000-1:20000
분자량	41kDa

항원 정보

유전자명	TMEFF1 C9orf2
다른 이름	-
유전자 ID	100526694.0
SwissProt ID	Q8IYR6
면역원	인간 췌장 일부에서 유래한 합성 펩타이드

배경

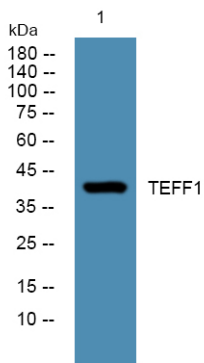
가능성 있는 형태에 NODAL 및 BMP 신호전달을 억제할 수 있음 유성 기준. 뇌에서 중 억제할 수 있음 유성. 모골에 결합 유성 UPF0439 계열에 포함 유성 EGF 유 도메인 계열 포함 유성. 가능성 있는 형태에 NODAL 및 BMP 신호전달을 억제할 수 있음 유성 기준. 뇌에서 중 억제할 수 있음 유성. 모골에 결합 유성 UPF0439 계열에 포함 유성 EGF 유 도메인 계열 포함 유성. 가능성 있는 형태에 NODAL 및 BMP 신호전달을 억제할 수 있음 유성 기준. 뇌에서 중 억제할 수 있음 유성. 모골에 결합 유성 UPF0439 계열에 포함 유성 EGF 유 도메인 계열 포함 유성.

게토 포함 유성 캡유 도메인 게토 포함 소위 ST14 외상 작용수염 조특성 뇌서발됨 조특성 주뇌에 발현하며 상태 및 골관에서는 낮은 수준으로 발현됨. 대문노 조직에 비해 중간 발현 감됨

연구 분야

-

이미지 데이터



U2OS 세포 용출을 위한 불분획 TEFF1 표지 단백질 농도는 1:1000으로 희석하여 4°C에서 1시간 반응시켰다.