

**제품명: TEF-4** 토끼 다클론 항체

**카탈로그 번호: APRab18775**

연구용 전용

## 요약

설명	토끼 다클론 항체
숙주	토끼
적용	WB, IHC, ICC/IF, ELISA
반응성	인간
결합	비특이적
변형	수정되지 않음
아이소타입	IgG
클론성	다클론
형태	액체
농도	1mg/ml
Storage	Aliquot 하여 $-20^{\circ}\text{C}$ 에 보관(12개월 유효). 냉동/해동 반복을 피하십시오.
Shipping	Ice bags
버퍼	글리세롤 50%, 보온액 0.5%, 산기방부제 0.02%를 함유한 PBS 용액
정제	천상정제

## 적용

희석 비율	WB 1:500-1:2000, IHC 1:100-1:300, ICC/IF 1:200-1:1000, ELISA 1:10000-1:20000
분자량	-

## 항원 정보

유전자명	TEAD2
다른 이름	TEAD2; TEF4; Transcriptional enhancer factor TEF-4; TEA domain family member 2; TEAD-2
유전자 ID	8463.0
SwissProt ID	Q15562
면역원	이 항체는 인간 TEAD2에서 유래한 항원만을 사용되었습니다. (아민산 번호 71-120)

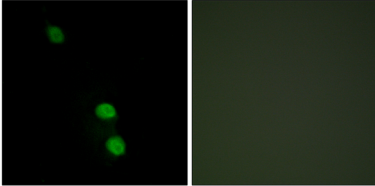
## 배경

가능 SPH 및 GT-IIC "연쇄(5'-GTGGAATGT-3')에 결합하는 것으로 추정되는 전사 인자 단백질의 유전자 조절에 관여할 수 있음 M-CAT 도메인에 결합 유점 1 개 TEA DNA 결합 도메인을 포함  
가능 SPH 및 GT-IIC "연쇄(5'-GTGGAATGT-3')에 결합하는 것으로 추정되는 전사 인자 단백질의 유전자 조절에 관여할 수 있음 M-CAT 도메인에 결합 유점 1 개 TEA DNA 결합 도메인을 포함

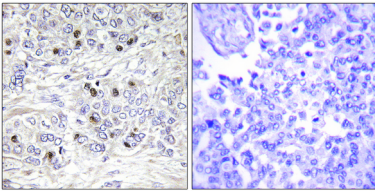
## 연구 분야

-

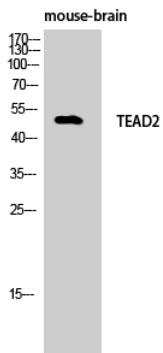
## 이미지 데이터



TEAD2 항체를 용인 HepG2 세포의 면역형광분석. 오른쪽 그림은 항체 없이로 차한 결과입니다.



TEAD2 항체를 용인 파핀포매인 유양 조직의 면역조직화학분석. 오른쪽 그림은 항체 없이로 차한 결과입니다.



TEF-4 다른 항체를 용인 마우스 뇌의 웨스턴 블롯 분석