

제품명: TEF-1 토끼 다클론 항체

카탈로그 번호: APRab18774

연구용 전용

요약

설명	토끼 다클론 항체
숙주	토끼
적용	WB, IHC, ICC/IF, ELISA
반응성	인간 췌장
결합	비결합
변형	수정치 없음
아이소타입	IgG
클론성	다클론
형태	액체
농도	1mg/ml
Storage	Aliquot 하여 -20°C 에 보관(12개월 유효). 냉동/해동 반복을 피하십시오.
Shipping	Ice bags
버퍼	글리세롤 50%, 보오덴탈 0.5%, 산기방제 N 0.02%를 함유한 PBS 용액
정제	천상정제

적용

희석 비율	WB 1:500-1:2000, IHC 1:100-1:300, ICC/IF 1:50-1:200, ELISA 1:20000-1:40000
분자량	50kDa

항원 정보

유전자명	TEAD1
다른 이름	TEAD1; TCF13; TEF1; Transcriptional enhancer factor TEF-1; NTEF-1; Protein GT-IIC; TEA domain family member 1; TEAD-1; Transcription factor 13; TCF-13
유전자 ID	7003.0
SwissProt ID	P28347
면역원	TEF-1에서 유래한 합성 펩타이드 (아미노산 범위 30-110)

배경

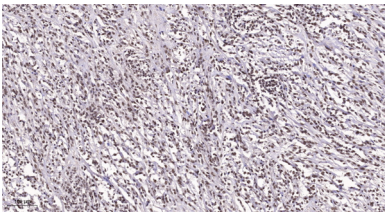
이 유전자는 TEA/ATTS 도메인 계열에 속하는 잘 알려진 전장 인자를 암호화한다. 이 단백질은 안구 전구 세포의 발달을 조절하며 태아에서 전역적으로 작용한다. 이 유전자의 돌연변이는 사람 맥락막 위축증 (Sveinsson's chorioretinal atrophy, SCRA)을 유발한다. 하지만 전 생체 보도지만 그 전체 길이는 아직 실험적으로 검증되지 않았다 [RefSeq 제공 2010년 5월, 질병

TEAD1 유전자 결합은 색소 망막 위축(SCRA) [MIM:108985]의 원인이며, 이 질환은 원형 위축(atrophia areata, AA) 또는 나선상 망막 위축(helicoidal peripapillary chorioretinal degeneration, HPCD)으로도 알려져 있습니다. SCRA는 시경 원에 병행로 퍼지는 다중 안병이 특징이며 망막 맥락을 침범합니다. 가능 SPH 및 GT-IIC "연서(5'-GTGGAATGT-3')에 특이적이고 합적으로 결합하여 특이인 상으로 생체 내 전 발현합니다. 이 현상 화가는 전 인 시표 유전자 매개인(TIF)에 의해 매개되는 것으로 보인다. 상 발에 관하여 M-CAT 또한 결합한다. 유성 1 개 TEA DNA 결합 단백을 포함한다. 조직성 공간에서 유적으로 발현하며, 척상 태반 상에는 발현 수준이 낮다.

연구 분야

줄기세포 및 단백질 아합

이미지 데이터



과민포탄인장기중의역적회분석1. 항원화물에서 Tris-EDTA, pH 9.0 을 사용했다. 2. 항를 1:200 으로 희석하여 4°C 에서 1시간 동안 반응했다. 3. 이차 항를 1:200 으로 희석하여 실온에서 45 분 동안 반응했다.