

제품명: TEF 토끼 다클론 항체
카탈로그 번호: APRab18773
연구용 전용

요약

설명	토끼 다클론 항체
숙주	토끼
적용	WB, IHC, ICC/IF, ELISA
반응성	인간 췌장
결합	비결합
변형	수정치 없음
아이소타입	IgG
클론성	다클론
형태	액체
농도	1mg/ml
Storage	Aliquot 하여 -20°C 에 보관(12 개월 유효). 냉동/해동 반복을 피하십시오.
Shipping	Ice bags
버퍼	글세롤 50%, 보오덴탈 0.5%, 산구방제 N 0.02% 를 함유한 PBS 용액
정제	천상정제

적용

희석 비율	WB 1:500-1:2000, IHC 1:100-1:300, ICC/IF 1:50-1:200, ELISA 1:5000-1:20000
분자량	45-55kDa

항원 정보

유전자명	TEF
다른 이름	TEF; KIAA1655; Thyrotroph embryonic factor
유전자 ID	7008.0
SwissProt ID	Q10587
면역원	이 항원은 인간 TEF 에서 유래한 항원인 것을 용해성 단백질이다. (아민산 범위 211-260)

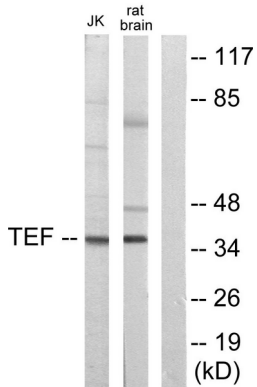
배경

TEF(PAR bZIP 전사인자)는 Homo sapiens 에 발현되는 전사인자 PAR (프록시 및 상염색체 유전자) 중 하나에 속하는 양성영양 유전자 (bZIP) 전사인자를 포함하는 단백질이다. 다양한 세포와 조직에서 발현되며, 배발달 단계는 감상선 무호르몬 배 (TSHB) 의 출현과 함께 발생하며, 뇌에서 전이 발현이 관찰되는 것으로 보인다. 실제로 TEF 는 TSHB 프록시에 결합하여 전 발현을 유발할 수 있다. TEF 는 일부 D 박스 결합 단백질 (DBP), 인간 혈액 인자 (HLF), 단백질 유전자 결합 단백질 (VBP) 을 포함하는 PAR-bZIP 전사인자 인 다른 구성 요소가 특정 조직에서 발현을 보인다. 특히 VBP 는 DNA

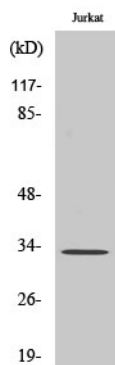
TEF 단백질은 이 단백질이 아미노산에 의해 쉽게 인산화될 수 있으며 DNA 결합 및 전사 조절을 담당한다. TSHB 프로모터 결합에 전사 활성화하는 전사 인자이다. 또한 DNA 결합 부위 5'-[T C][AG][AG]TTA[TC][AG]-3'에 결합한다. 유전자 발현 조절에 관여한다. 유성 bZIP 계열에 속한다. 유성 bZIP 계열 PAR 아미노산이다. 유성 1 계열 bZIP 도메인을 포함한다. 소위 중량 단백질은 유성 DNA에 결합한다. DBP 외에 중량 단백질일 수 있다.

연구 분야

이미지 데이터



TEF 항체를 사용하여 Jurkat 및 쥐 뇌 조직을 위한 웨스턴 블롯 분석을 하였다. 오른쪽은 항체 반응이다.



TEF 단백질을 이용한 Jurkat 세포를 위한 웨스턴 블롯 분석