

제품명: TDE2L 토끼 다클론 항체

카탈로그 번호: APRab18759

연구용 전용

요약

설명	토끼 다클론 항체
숙주	토끼
적용	WB, IHC, ICC/IF, ELISA
반응성	인간 췌장
결합	비결합
변형	수정치 없음
아이소타입	IgG
클론성	다클론
형태	액체
농도	1mg/ml
Storage	Aliquot 하여 -20°C 에 보관(12개월 유효). 냉동/해동 반복을 피하십시오.
Shipping	Ice bags
버퍼	글리세롤 50%, 보오덴탈 0.5%, 산구방제인 0.02%를 함유한 PBS 용액
정제	천상정제

적용

희석 비율	WB 1:500-1:2000, IHC 1:100-1:300, ICC/IF 1:200-1:1000, ELISA 1:20000-1:40000
분자량	55kDa

항원 정보

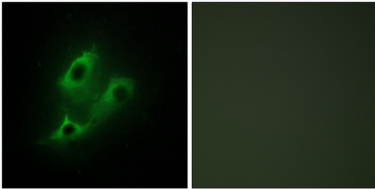
유전자명	SERINC2
다른 이름	SERINC2; TDE2L; FKSG84; Serine incorporator 2; Tumor differentially expressed protein 2-like
유전자 ID	347735.0
SwissProt ID	Q96SA4
면역원	이 항체는 인간 SERINC2에서 유래한 항원만을 용해시킨다. (아민산 범위 341-390)

배경

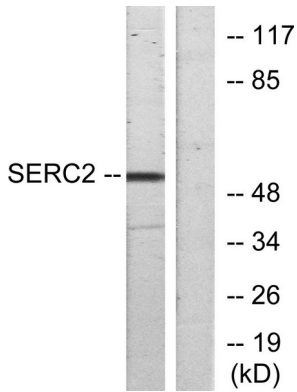
유형 TDE1 계열에 속한다. 유형 TDE1 계열에 속한다.

연구 분야

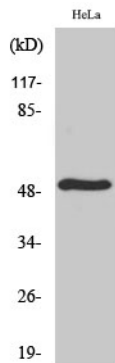
이미지 데이터



SERC2 항체를 용인 NIH/3T3 세포의 핵을 분석 오직 핵에 국한되어 관찰된다



SERC2 항체를 용인 HeLa 세포를 웨스턴 블롯 분석 오직 핵에 국한되어 관찰된다



TDE2L 단백질을 용인 HeLa 세포의 핵을 분석