

**제품명: TDE1** 토끼 다클론 항체

**카탈로그 번호: APRab18758**

연구용 전용

## 요약

설명	토끼 다클론 항체
속주	토끼
적용	WB, IHC, ICC/IF, ELISA
반응성	인간 췌장
결합	비결합
변형	수정치 없음
아이소타입	IgG
클론성	다클론
형태	액체
농도	1mg/ml
Storage	Aliquot 하여 $-20^{\circ}\text{C}$ 에 보관(12개월 유효). 냉동/해동 반복을 피하십시오.
Shipping	Ice bags
버퍼	글리세롤 50%, 보오덴탈 0.5%, 산구방제 N 0.02%를 함유한 PBS 용액
정제	천상정제

## 적용

희석 비율	WB 1:500-1:2000, IHC 1:100-1:300, ICC/IF 1:200-1:1000, ELISA 1:10000-1:20000
분자량	52kDa

## 항원 정보

유전자명	SERINC3
다른 이름	SERINC3; DIFF33; TDE1; SBB199; Serine incorporator 3; Tumor differentially expressed protein 1
유전자 ID	10955.0
SwissProt ID	Q13530
면역원	이 항체는 인간 SERC3에서 유래한 항원만을 용해시킨다. 미신범: 361-410

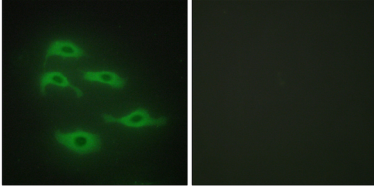
## 배경

가장 새로운 항원 합수 PTM: N-글루코실 유성 TDE1 계에 속한 조특성 발분함 피중 조직에서 정 조직에 비해 수준이 4~10 배증함

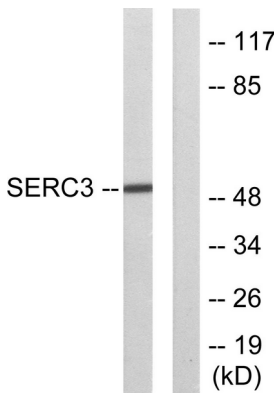
## 연구 분야

암 진단 및 치료, 진단 및 예방

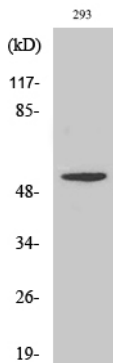
## 이미지 데이터



SERC3 항체를 사용한 HepG2 세포 면역형광 분석. 오른쪽은 합성 펩타이드로 차단한 결과이다.



SERC3 항체를 사용하여 293 세포를 면역형광 분석했다. 오른쪽은 합성 펩타이드로 차단했다.



TDE1 단백질을 사용한 세포 면역형광 분석.