

제품명: TDAG51 토끼 다클론 항체

카탈로그 번호: APRab18757

연구용 전용

요약

설명	토끼 다클론 항체
숙주	토끼
적용	WB, ELISA
반응성	인간 쥐 생체
결합	비결합
변형	수정되지 않음
아이소타입	IgG
클론성	다클론
형태	액체
농도	1mg/ml
Storage	Aliquot 하여 -20°C 에 보관(12 개월 유효). 냉동/해동 반복을 피하십시오.
Shipping	Ice bags
버퍼	글세롤 50%, 보르네올 0.5%, 산구방제 N 0.02% 를 함유한 PBS 용액
정제	천상정제

적용

희석 비율	WB 1:500-1:2000, ELISA 1:5000-1:20000
분자량	40kDa

항원 정보

유전자명	PHLDA1 PHLDA1; PHRIP; TDAG51; Pleckstrin homology-like domain family A member 1; Apoptosis-associated nuclear protein; Proline- and glutamine-rich protein; PQ-rich protein; PQR protein; Proline- and histidine-rich protein; T-cell death-associated
다른 이름	
유전자 ID	22822.0
SwissProt ID	Q8WV24
면역원	이 항원은 인간 PHLA1 에서 유래한 항원 펩타이드를 용해성 단백질로 제조된 것입니다. 아민산 범위 271-320

배경

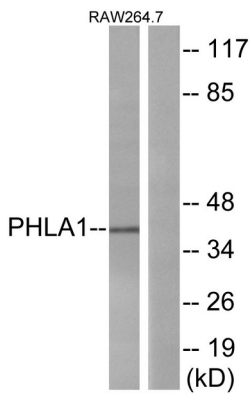
이 유전자는 전적으로 보존된 크린 하이드로포빈 핵 단백질을 암호화합니다. 암호화 단백질은 인슐린 유사 성장 인자 1 (IGF-1) 의 항구적 발현에 중요한 역할을 할 수 있습니다. [RefSeq 제공 2008 년 7 월, 가능

세포멸절에 관여하는 것으로 보인다. 세포분화에 연관 프로그램 세포멸에 관여할 수 있다. 신경발달 과정에서 세포멸을 매개할 수 있다. IGF1 의 항 세포멸 효과 조절에 관여할 수 있다. 번역 조절에 관여할 수 있다. 유독 호르몬에 민감하며 ER 스트레스 유발 물질에 의해 유도된다. 포도당 대사 (TPA)/아미노산에 의해 유도되며 세포의 세포 수용체 (TCR) 복합체를 저해한다. 유성성 1 기의 pH 도약을 포함한다. 세포내 위치 : 세포내 소포함체 중 하나인 소포체 RPL14, EIF3S7 및 PABPC4 와 상호작용한다. 조직 특이성 : 장에서 가장 높은 수준으로 발현된다. 양 말단 세포 면에서 강하게 발현되며 원상 및 전상 극 중 어느 한 쪽 수준에서 점차적으로 감소한다.

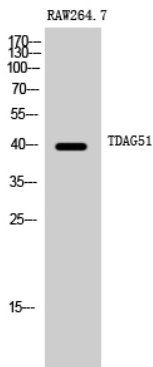
연구 분야

세포 생물학

이미지 데이터



PHLA1 항체를 사용하여 RAW264.7 세포 용해물을 위한 블롯 분석이다. 오른쪽에 한 쌍의 띠로 나타났다.



TDAG51 단백질 항체를 사용하여 RAW264.7 세포 용해물을 위한 블롯 분석