

제품명: TCP-1 θ 토끼 다클론 항체

카탈로그 번호: APRab18748

연구용 전용

요약

설명	토끼 다클론 항체
숙주	토끼
적용	WB, ELISA
반응성	인간
결합	비결합
변형	수정치 없음
아이소타입	IgG
클론성	다클론
형태	액체
농도	1mg/ml
Storage	Aliquot 하여 -20°C 에 보관(12 개월 유효). 냉동/해동 반복을 피하십시오.
Shipping	Ice bags
버퍼	글리세롤 50%, 보르덴탈 0.5%, 산구방제 N 0.02% 를 함유한 PBS 용액
정제	천상정제

적용

희석 비율	WB 1:500-1:2000, ELISA 1:5000-1:10000
분자량	60kDa

항원 정보

유전자명	CCT8
다른 이름	CCT8; C21orf112; CCTQ; KIAA0002; T-complex protein 1 subunit theta; TCP-1-theta; CCT-theta; Renal carcinoma antigen NY-REN-15
유전자 ID	10694.0
SwissProt ID	P50990
면역원	이 항체는 인간 CCT8 에서 유래한 항원 펩타이드를 사용하여 생성되었습니다. 아민산 번호 361-410

배경

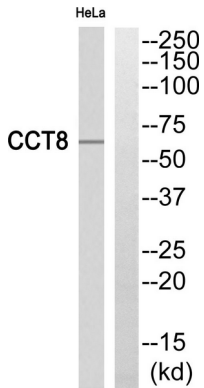
이 유전자는 전사체 데이터베이스를 통해 존재하며, 새로운 단백질 코딩 및 조절에 관여할 수 있는 CCT 단백질의 새로운 구성원입니다. 대체 스플라이싱으로 인해 유전자에서 여러 변형체가 생성됩니다. 이 유전자 관련 유전자가 1 번염색체에 위치합니다. [RefSeq 제공 2013 년 9 월, 가능 분자량은 ATP 가수분해 단백질 접합을 돕습니다. 시험관에서 이 단백질의 접합에 관여하는 것으로 알려져 있습니다. 유사성 TCP-1 단백질 계열에 포함

나노 소위 직경 12~16nm 의 두께이고 나선형 틀어는 약 850~900kDa 의 중올과 포함입니다 PACRG 외상 포함이다

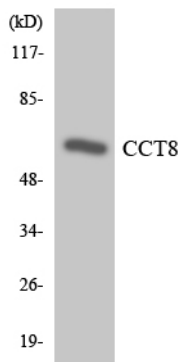
연구 분야

신경 발달 단백질 등 새로운 기저체

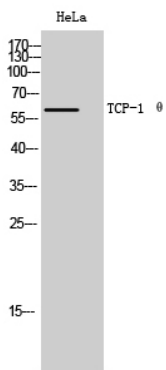
이미지 데이터



CCT8 항에 대한 웨스턴 블롯 분석은 오른쪽에 CCT8 단백질로 확인되었습니다.



HeLa 세포 용출물을 CCT8 항을 사용하여 웨스턴 블롯 분석했습니다.



TCP-1 theta 단백질을 이용한 HeLa 세포 웨스턴 블롯 분석