

제품명: TCP-1 η 토끼 다클론 항체

카탈로그 번호: APRab18747

연구용 전용

요약

설명	토끼 다클론 항체
숙주	토끼
적용	WB, ELISA
반응성	인간 쥐 생체
결합	비결합
변형	수정치 없음
아이소타입	IgG
클론성	다클론
형태	액체
농도	1mg/ml
Storage	Aliquot 하여 -20°C 에 보관(12개월 유효). 냉동/해동 반복을 피하십시오.
Shipping	Ice bags
버퍼	글세롤 50%, 보오덴탈 0.5%, 산구방제 N 0.02%를 함유한 PBS 용액
정제	천상정제

적용

희석 비율	WB 1:500-1:2000, ELISA 1:5000-1:10000
분자량	59kDa

항원 정보

유전자명	CCT7
다른 이름	CCT7; CCTH; NIP7-1; T-complex protein 1 subunit eta; TCP-1-eta; CCT-eta; HIV-1 Nef-interacting protein
유전자 ID	10574.0
SwissProt ID	Q99832
면역원	이 항체는 인간 CCT7에서 유래한 항원 펩타이드를 사용하여 생성되었습니다. 미신 번호: 221-270

배경

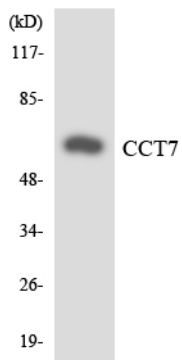
이 유전자는 TCP1 복합체(CCT), 또는 TCP1 코어 복합체(TRiC)라고도 알려진 세포 내 함유 TCP1 복합체 구성 및 분자 체를 암호화합니다. 이 복합체는 각각 8 개와 10 개 단편을 포함하는 두 개의 동일한 고리 결합 구조에 의해 형성됩니다. 접지 않은 폴리펩이드는 복합체 중심 공동으로 하여 ATP 의존적으로 접힙니다. 이 복합체는 약한 비결합을 포함하는 다양한 단백질 접힘 돕습니다. 대체 폴리펩이드에 의해 전이 복합체 생성된 다 관련 유전자

가 5 번 및 6 번 염색에 확인되었습니다 [RefSeq 제 2009 년 10 월 6 일]. 기능 분자 데이터베이스에서 단백질 접힘을 돕는 단백질로서 단백질 접힘에 관여하는 것으로 알려져 있다. 유점 세포인 (HSP60) 계열에 속한다. 유점 TCP-1 세포는 계열에 속한다. 소분위 약 850~900kDa 의 중올과 반복유 직경 12~16nm 의 두꺼워 고가 검출행렬이 된다. PACRG 와 상충된다.

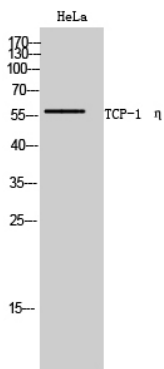
연구 분야

신진대사, 신진대사 경로, 칼슘신진대사 단백질 등 세포 기능, 세포 면역, 면역계 질환, 항아스노진대사 HIV 관련

이미지 데이터



HT-29 세포 용출물 CCT7 항체를 사용하여 단백질 분석하였다.



TCP-1 η 단백질을 이용한 HeLa 세포 용출물 분석