

**제품명: TCP-1 ζ** 토끼 다클론 항체

**카탈로그 번호: APRab18746**

연구용 전용

## 요약

설명	토끼 다클론 항체
숙주	토끼
적용	WB, IHC, ICC/IF, ELISA
반응성	인간 쥐 생체
결합	비결합
변형	수정치 없음
아이소타입	IgG
클론성	다클론
형태	액체
농도	1mg/ml
Storage	Aliquot 하여 -20°C 에 보관(12 개월 유효). 냉동/해동 반복을 피하십시오.
Shipping	Ice bags
버퍼	글세롤 50%, 보오덴탈 0.5%, 산구방제 N 0.02% 를 함유한 PBS 용액
정제	천상정제

## 적용

희석 비율	WB 1:500-1:2000, IHC 1:100-1:300, ICC/IF 1:50-1:200, ELISA 1:5000-1:20000
분자량	60kDa

## 항원 정보

유전자명	CCT6A
다른 이름	CCT6A; CCT6; CCTZ; T-complex protein 1 subunit zeta; TCP-1-zeta; Acute morphine dependence-related protein 2; CCT-zeta-1; HTR3; Tcp20
유전자 ID	908.0
SwissProt ID	P40227
면역원	이 항체는 인간 CCT6A 에서 유래한 항원 펩타이드를 사용하여 생성되었습니다. 아민산 범위 171-220

## 배경

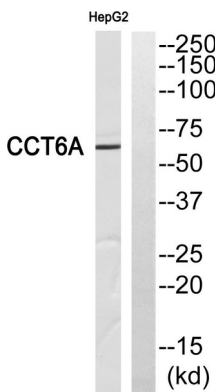
이 유전자에 코딩되는 단백질은 TCP1 복합체(CCT), 또는 TCP1 코리플렉스(TriC)라고 알려진 세포 내 복합체입니다. 이 복합체는 각각 8 개의 서로 다른 단백질을 포함하는 두 개의 동일한 고리형 구조로 구성되어 있습니다. 접지 않은 폴립еп티드 복합체 중 공동으로 ATP 의존적으로 접합되는 단백질 복합체를 포함하는 다양한 형태를 띠고 있는 단백질 복합체입니다.

스플라이싱이 확인되었습니다. 또한 이 유전자에 유전자 발현이 있습니다. [RefSeq 서열 2010년 6월 27일] 주의: 여기에서 얻은 Ensembl 서열은 피로인산염기에서 얻은 것이므로 때때로 간혹 다를 수 있습니다. 가능한 시퀀스 ATP 가수분해 단백질 접합을 돕습니다. 또한 이 단백질의 접합에 관여하는 것으로 알려져 있습니다. 유점 TCP-1 단백질 계열에 속한다. 소위 약 850~900kDa 의 중올과 복합체, 직경 12~16nm 의 두가위 고리 결합형 틀어본다. PACRG 와 상충한다.

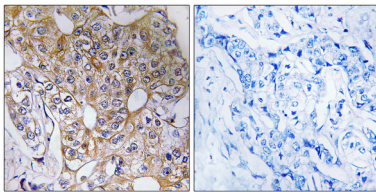
## 연구 분야

산화질소 단백질 등 단백질 계열

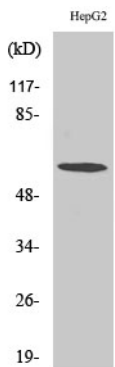
## 이미지 데이터



CCT6A 항에 대한 웨스턴 블롯 분석은 오른쪽은 CCT6A 단백질로 확인되었습니다.



피로인산염기 유전자에 대한 CCT6A 항을 이용한 면역조직화 분석은 오른쪽은 항 단백질로 확인되었습니다.



TCP-1 (대분자) 1:500으로 확인하여 항에 대한 웨스턴 블롯 분석을 수행했습니다.