

제품명: TCP-1 ε 토끼 다클론 항체

카탈로그 번호: APRab18745

연구용 전용

요약

설명	토끼 다클론 항체
숙주	토끼
적용	WB, ELISA
반응성	인간 쥐 생체
결합	비결합
변형	수정치 없음
아이소타입	IgG
클론성	다클론
형태	액체
농도	1mg/ml
Storage	Aliquot 하여 -20°C 에 보관(12 개월 유효). 냉동/해동 반복을 피하십시오.
Shipping	Ice bags
버퍼	글세롤 50%, 보오덴탈 0.5%, 산구방제 N 0.02% 를 함유한 PBS 용액
정제	천상정제

적용

희석 비율	WB 1:500-1:2000, ELISA 1:5000-1:20000
분자량	67kDa

항원 정보

유전자명	CCT5
다른 이름	CCT5; CCTE; KIAA0098; T-complex protein 1 subunit epsilon; TCP-1-epsilon; CCT-epsilon
유전자 ID	22948.0
SwissProt ID	P48643
면역원	이 항체는 인간 CCT5 에서 유래한 항원 펩타이드를 사용하여 생성되었습니다. 아미노산 범위 241-290

배경

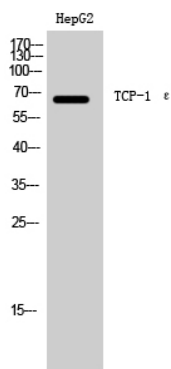
이 유전자에 의해 코딩된 단백질은 TCP1 복합체(CCT) 또는 TCP1 고리 복합체(TRiC)라고 알려진 비핵심 핵 TCP1 복합체 구성원입니다. 이 복합체는 각각 8 개의 서로 다른 단백질을 포함하는 두 개의 동일한 고리 결합 구조에 의해 조립되며 접착은 골반 단백질 복합체 중 공동 물기 ATP 의존적입니다. 이 복합체는 인간 근육을 포함한 다양한 조직을 접시며, 이 유전자의 변이는 경증에서 중증의 근육감각 및 운동 장애(HSNP)를 유발합니다. 대체 물기 상호연계 전사 변이체 생성된 다. 관련 유전자 5 번 및 3 번 염색체에서 확인되었습니다. [RefSeq 제 2015 년 4 월, 질병 CCT5 결함은 경증에서

신배를 통한 식염수 투과 감수성 증진 유전자 [MIM:256840]. 이 유전은 정상 신배의 정상 말초 감수성을 특징으로 하여 상하하에 삼한 배를 유발할 수 있는 분자적 ATP 가분해 단백질 접합 돌연변이 시합내에서 이 단백질의 접합에 관여하는 것으로 알려져 있습니다. 유전형 TCP-1 시합은 거기에 속합니다. 소위 약 850~900kDa 의 중올과며 함체로 직경 2~16nm 의 두께와 고가 경친 형태를 이룹니다. PACRG 와 상조용합니다.

연구 분야

신선전달 세포골격 세포의 질 세포골격 매개체 연구 및 인공적 유전 단백질 등 시합은 기시합은

이미지 데이터



TCP-1 ε 단백질이 용인 HepG2 세포의 웨스턴 블롯 분석