

**제품명: TCF-9** 토끼 다클론 항체

**카탈로그 번호: APRab18737**

연구용 전용

## 요약

설명	토끼 다클론 항체
숙주	토끼
적용	WB, ELISA
반응성	인쇄된 매뉴얼 참조
결합	비특이적
변형	수정되지 않음
아이소타입	IgG
클론성	다클론
형태	액체
농도	1mg/ml
Storage	Aliquot 하여 $-20^{\circ}\text{C}$ 에 보관(12개월 유효). 냉동/해동 반복을 피하십시오.
Shipping	Ice bags
버퍼	글리세롤 50%, 보충 단백질 0.5%, 산기방부제 0.02%를 함유한 PBS 용액
정제	천상정제

## 적용

희석 비율	WB 1:500-1:2000, ELISA 1:10000-1:20000
분자량	80kDa

## 항원 정보

유전자명	GCFC2
다른 이름	GCFC2; C2orf3; GCF; TCF9; GC-rich sequence DNA-binding factor 2; GC-rich sequence DNA-binding factor; Transcription factor 9; TCF-9
유전자 ID	6936.0
SwissProt ID	P16383
면역원	이 항체는 인간 단백질(GCF)에서 유한한 펩타이드를 사용하여 생성되었습니다. 아미노산 범위 141-190

## 배경

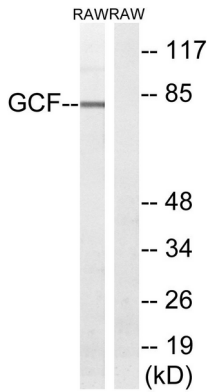
이 유전자에 대해 처음으로 분할된 mRNA 전체 두 가지 isoform은 유전자 전체 클러스터에서 유래하며, 특히 유전체 인공 재조합(Genbank 접근 번호 M29204 참조)에 의해 증폭된 것들입니다. 이 유전체는 GC-풍부 DNA에 결합하는 것으로 밝혀져서, 이 유전자로 잘 알려져 있습니다. [RefSeq 제 2008년 7월] 기능 전를 제공하는 인공 재조합 인공체 배양 및 분석은 정교하게 이루어져야 합니다.

에 존재하는 GC 풍부한 서열(5'-GCGGGC-3')에 결합한다. 세포주의 염색체 N-말은 2q37.3 영역에 결합한다. 유성 GCF 계열에 포함된다. 조직 특성이 많은 조직 세포에서 분포한다.

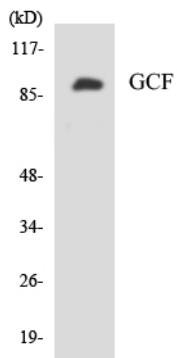
## 연구 분야

줄기세포, 분화, 단백질 상호작용

## 이미지 데이터



RAW264.7 세포에서 GCF 항체를 사용하여 단백질 분리를 하였다. 오른쪽은 항체로 처리하였다.



HeLa 세포에서 GCF 항체를 사용하여 단백질 분리를 하였다.