

제품명: TCF-3 토끼 다클론 항체

카탈로그 번호: APRab18734

연구용 전용

요약

설명	토끼 다클론 항체
숙주	토끼
적용	WB, IHC, ICC/IF, ELISA
반응성	인간 췌장
결합	비결합
변형	수정치 없음
아이소타입	IgG
클론성	다클론
형태	액체
농도	1mg/ml
Storage	Aliquot 하여 -20°C 에 보관(12 개월 유효). 냉동/해동 반복을 피하십시오.
Shipping	Ice bags
버퍼	글세롤 50%, 보오덴탈 0.5%, 산구방제 N 0.02% 를 함유한 PBS 용액
정제	천상정제

적용

희석 비율	WB 1:500-1:2000, IHC 1:100-1:300, ICC/IF 1:50-1:200, ELISA 1:10000-1:20000
분자량	68kDa

항원 정보

유전자명	TCF3
다른 이름	TCF3; BHLHB21; E2A; ITF1; Transcription factor E2-alpha; Class B basic helix-loop-helix protein 21; bHLHb21; Immunoglobulin enhancer-binding factor E12/E47; Immunoglobulin transcription factor 1; Kappa-E2-binding factor; Transcription facto
유전자 ID	6929.0
SwissProt ID	P15923
면역원	이 항원은 인간 TCF3 에서 유래한 항원이다. 용액 상에서 안정하다. 아민산 번호 571-620

배경

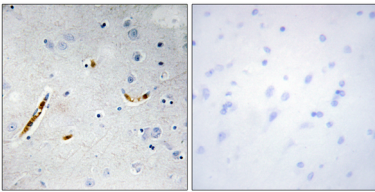
이 유전자는 핵수렴 헬스 전사 인자 계열 E 단백질(ET)의 구성원입니다. E 단백질은 종양 또는 증식 경로에 중요한 조절 E-box 서열 결합을 통해 DNA 결합 단백질(V)

혈수근형성 단백질의 발현에 의해 유도된다. E 단백질은 급성 백혈병을 유발하는 B 림프구 림프종에 발현된다. 이 유전자 결손 또는 압축은 단백질 발현을 감소시킬 수 있다. 또한 이 유전자는 B 세포 급성 림프구성 백혈병(1;19), PBX1 관련, 소아 백혈병(19;19), TFPT 관련, 급성 백혈병(12;19), ZNF384 관련 유전자 결손에 관련되어 있다. 여기에서 발현되는 단백질은 전사 인자로서 작용을 유도한다. TCF3와 관련된 염색체 이상은 B 세포 급성 림프구성 백혈병(B-ALL)의 예외형을 유도한다. PBX1 과잉 발현(t(1;19)(q23;p13.3), HLF 과잉 발현(17;19)(q22;p13.3), TFPT 과잉 발현(inv(19)(p13;q13))을 유도한다. TCF3와 조종자 결합 단백질인 헬스루트 헬릭스(bHLH) 단백질의 결합은 배발생 과정에서 근육 조직 B 세포 분화에 같은 조종자 결합 부위를 결합하는 데 중요한 역할을 한다. 여기는 E-box motifs(5'-CANNTG-3')에 DNA에 결합한다. 카타민 단백질은 주조직양양외과 E2 부위에 결합한다. PTM: NGF 저분자 인자이다. 유성 1 개기 본 헬스루트 헬릭스(bHLH) 도메인을 포함한다. 소위 호환 DNA 결합이다. bHLH 단백질의 이체형이 발현한다. ASH1 및 TWIST2와 결합을 형성한다. E12 동안 단백질은 GRIPE 및 FIGLA와 상호작용한다. 유성 1, PTF1A 및 GFB11과 상호작용한다. CBFA2T3, LDB1, TAL1 및 TCF3와 유사한 TAL-1 복합체 구성요인이다. 유성 1, UBE2I와 상호작용한다.

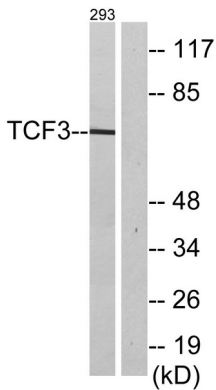
연구 분야

줄기세포, WNT, WNT-T 세포, β-카타닌 단백질, 세포사멸

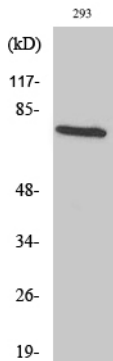
이미지 데이터



파편에 포함된 노조에 대한 TCF3 항체를 이용한 면역조직화 분석. 오른쪽 그림은 항체 없이로 처리한 결과이다.



293 세포 용출물을 TCF3 항체를 사용하여 단백질 분해했다. 오른쪽 그림은 항체 없이로 처리한 결과이다.



TCF-3 다른 항체를 이용한 다양한 세포의 웨스턴 블롯 분석