

제품명: TCEAL6 토끼 다클론 항체

카탈로그 번호: APRab18726

연구용 전용

요약

설명	토끼 다클론 항체
숙주	토끼
적용	WB, ELISA
반응성	인간 췌장
결합	비결합
변형	수정치 없음
아이소타입	IgG
클론성	다클론
형태	액체
농도	1mg/ml
Storage	Aliquot 하여 -20°C 에 보관(12개월 유효). 냉동/해동 반복을 피하십시오.
Shipping	Ice bags
버퍼	글리세롤 50%, 보오덴탈 0.5%, 산구방제인 0.02%를 함유한 PBS 용액
정제	천상정제

적용

희석 비율	WB 1:500-1:2000, ELISA 1:5000-1:20000
분자량	25kDa

항원 정보

유전자명	TCEAL6
다른 이름	TCEAL6; Transcription elongation factor A protein-like 6; TCEA-like protein 6; Transcription elongation factor S-II protein-like 6
유전자 ID	158931.0
SwissProt ID	Q6IPX3
면역원	이 항체는 인간 TCEAL6 에서 유한한 펩타이드를 사용하여 생성되었습니다. 아민산 범위 61-110

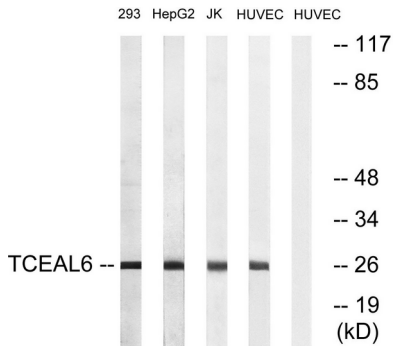
배경

가능 전 조절에 관여할 수 있음 PTM: DNA 손상 ATM 또는 ATR 에 의해 인산화됨 유성 TFS-II 계열 TFA 하위 계열에 속함 가능 전 조절에 관여할 수 있음 PTM: DNA 손상 ATM 또는 ATR 에 의해 인산화됨 유성 TFS-II 계열 TFA 하위 계열에 속함

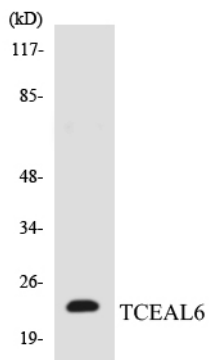
연구 분야

후생학/핵산염기

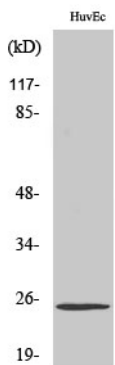
이미지 데이터



TCEAL6 항을 사용하여 HUVEC, 293, HepG2 및 Jurkat 세포를 웨스턴 블롯 분석합니다. 오른쪽은 항편이로 채웠습니다.



TCEAL6 항을 사용하여 HUVEC 세포를 웨스턴 블롯 분석합니다.



TCEAL6 다른 항을 이용한 HuvEc에 대한 웨스턴 블롯 분석