

제품명: TCEAL3/5/6 토끼 다클론 항체

카탈로그 번호: APRab18724

연구용 전용

요약

설명	토끼 다클론 항체
숙주	토끼
적용	IHC, ICC/IF, ELISA
반응성	인간 쥐 마우스
결합	비결합
변형	수정치 없음
아이소타입	IgG
클론성	다클론
형태	액체
농도	1mg/ml
Storage	Aliquot 하여 -20°C 에 보관(12 개월 유효). 냉동/해동 반복을 피하십시오.
Shipping	Ice bags
버퍼	글세롤 50%, 보르덴탈 0.5%, 산구방제 N 0.02% 를 함유한 PBS 용액
정제	천상정제

적용

희석 비율	IHC 1:100-1:300, ICC/IF 1:50-1:200, ELISA 1:20000-1:40000
분자량	-

항원 정보

유전자명	TCEAL3/5/6 TCEAL3; MSTP072; Transcription elongation factor A protein-like 3; TCEA-like protein 3;
다른 이름	Transcription elongation factor S-II protein-like 3; TCEAL5; Transcription elongation factor A protein-like 5; TCEA-like protein 5; Transcription elonga
유전자 ID	85012.0
SwissProt ID	Q969E4/Q5H9L2/Q6IPX3
면역원	이 항원은 인간 TCEAL3 에서 유래한 항원을 사용하였습니다. 아민산 범위: 141-190

배경

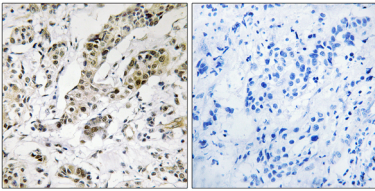
이 유전자는 전사 인자 A(SII) 유인(TCEAL) 유전자 계열 구성을 암호화하는 단일 구성을 TFA 도메인을 포함하여 프로터틴에 대한 전사 조절을 위한 핵인자 단백질 결합을 가진다. 이 계열 구성은

X 염색체 위염과 대립 유전자 발현을 억제하는 유전자 발현 억제 단백질이다 [RefSeq 제2008년7월 기능 정보에 포함됨] PTM: DNA 손상 ATM 또는 ATR 에 의한 산화적 유성 TFS-II 계열 TFA 하위 계열에 포함

연구 분야

-

이미지 데이터



TCEAL3/5/6 항체는 인간 피부 인간 유방 조직 면역조직화학 분석은 즉 깊은 함량 범위에서 차단 실험 결과이다