

제품명: TCEAL1 토끼 다클론 항체

카탈로그 번호: APRab18723

연구용 전용

요약

설명	토끼 다클론 항체
숙주	토끼
적용	WB, IHC, ICC/IF, ELISA
반응성	인간 췌장
결합	비결합
변형	수정치 없음
아이소타입	IgG
클론성	다클론
형태	액체
농도	1mg/ml
Storage	Aliquot 하여 -20°C 에 보관(12개월 유효). 냉동/해동 반복을 피하십시오.
Shipping	Ice bags
버퍼	글세롤 50%, 보오덴탈 0.5%, 산구방제 N 0.02%를 함유한 PBS 용액
정제	천상정제

적용

희석 비율	WB 1:500-1:2000, IHC 1:50-1:300, ICC/IF 1:50-1:200, ELISA 1:10000-1:20000
분자량	20kDa

항원 정보

유전자명	TCEAL1
다른 이름	TCEAL1; SIIR; Transcription elongation factor A protein-like 1; TCEA-like protein 1; Nuclear phosphoprotein p21/SIIR; Transcription elongation factor S-II protein-like 1
유전자 ID	9338.0
SwissProt ID	Q15170
면역원	이 항원은 인간 TCEAL1에서 유래한 항원 펩타이드를 사용되었습니다. 아미노산 범위: 91-140

배경

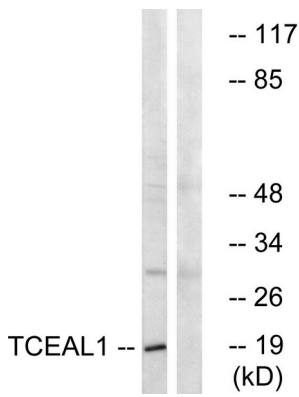
이 유전자는 전사 인자 A(SII) 유(TCEAL) 유전자 계열 구성을 암호화한다. 이 계열 구성은 프로모터 영역에 대해 전사를 조절하는 핵인자 단백질로 기능할 수 있다. 암호화된 단백질은 전사 인자 A/전사 인자 SII와 유사하며, 연쇄 핵산 폴리머라아제 II Pol II 결합 부위를 포함한다. 이 단백질은 DNA에 직접 결합하는 다른 전사 인자와 단백질 복합체를 통해 작용할 수 있다. 이 계열 구성은

X 염색체에 위치한다. 대체 스플라이싱을 통해 단일 아형을 암호화하는 유전자 변체가 생성된다.[RefSeq 제2008년7월 기능 전이 조절에 관할수있다. 프로모터 컨택트에 따라 양 방향의 스플라이싱을 조절한다. 예를 들어 FOS 프로모터 부위의 전사 증가 변이 루스 바이러스(RSV) 장란부(LTR) 프로모터 상은 역된다. DNA 에 직접 결합하지 않는다. PTM: Ser-36 및 Ser-37 의 인산화 전이 억제 증한다. 유성 TFS-II 계열 TFA 하위 계열에 속한다. 조직 특이성 조절된 조직에서 발현된다. 심장, 난소, 전립선 및 골격에서 높은 발현을 보인다. 뇌간, 고환 및 정해 중 정해의 발현을 보인다. 폐 간 및 방에서 낮은 발현을 보인다. 예외적 조직에서 발현된다.

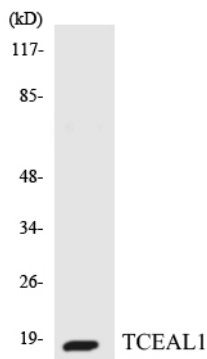
연구 분야

-

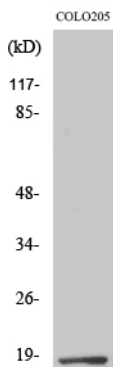
이미지 데이터



COLO 세포용질 TCEAL1 항를 사용하여 단백질 분석했다. 오른쪽은 합편이로 지했다.



TCEAL1 항를 사용하여 HeLa 세포용질에 단백질 분석했다.



TCEAL1 다른 항를 이용한 양세포에 단백질 분석.