

제품명: TBX3 토끼 다클론 항체

카탈로그 번호: APRab18710

연구용 전용

요약

설명	토끼 다클론 항체
숙주	토끼
적용	WB, ELISA
반응성	인간 쥐 생체
결합	비결합
변형	수정치 없음
아이소타입	IgG
클론성	다클론
형태	액체
농도	1mg/ml
Storage	Aliquot 하여 -20°C 에 보관(12 개월 유효). 냉동/해동 반복을 피하십시오.
Shipping	Ice bags
버퍼	글세롤 50%, 보르덴탈 0.5%, 산구방제 N 0.02%를 함유한 PBS 용액
정제	천상정제

적용

희석 비율	WB 1:500-1:2000, ELISA 1:5000-1:10000
분자량	79kDa

항원 정보

유전자명	TBX3
다른 이름	TBX3; T-box transcription factor TBX3; T-box protein 3
유전자 ID	6926.0
SwissProt ID	O15119
면역원	이 항체는 인간 TBX3 에서 유래한 항원 펩타이드를 용해성 단백질로 생산되었습니다. 아민산 범위 301-350

배경

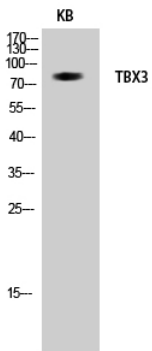
이 유전자는 동 DNA 결합 단백질인 T-box 를 공유하는 계열의 하나로 보존된 유전자 패밀리 구성원입니다. T-box 유전자는 발생 과정에서 전이 전사 인자를 암호화하며, 단백질은 전이 전사 인자로서 동물 및 식물 종의 축형에 중요한 역할을 하는 것으로 생각됩니다. 이 유전자는 인간에서, 마우스 생체, 및 모래뱀상기벌에 영향을 미치는 침범성 증을 유발합니다. 이 유전자 대체를 마우스로 연구하여 다른 영향을 미치는 세 가지 전사 인자 체계가 생체와 한 번 체 전이 결합은 아직 밝혀지지 않았습니다. [RefSeq 제 2008 년 7 월, 질병 TBX3 같은 침범성 증(UMS)의 원인이다. [MIM:181450]. UMS 는 침범성 증, 비만 상기형

부적절한 작업 유닛이 포함된 경우 발생할 수 있는 문제를 사전에 예방하여 사후에 발생할 수 있는 문제를 최소화하기 위하여, 1개의 T-box DNA 절편을 포함하는 특이성 : 광범위하게 발현됩니다.

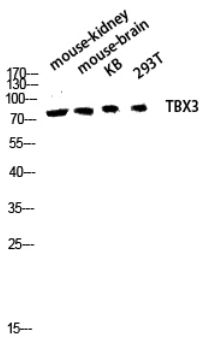
연구 분야

후유전학/핵산호환

이미지 데이터



KB 세포에 대한 단백질 분획은 1:1000으로 희석된 TBX3 항체를 사용하여 수행되었습니다.



TBX3 항체를 사용하여 마우스 신장, 마우스 뇌, KB 293T 세포 용출물에 대한 단백질 분획을 수행했습니다. 항체는 1:1000으로 희석되었습니다.