

제품명: TBX2 토끼 다클론 항체

카탈로그 번호: AP Rab18703

연구용 전용

요약

설명	토끼 다클론 항체
숙주	토끼
적용	WB, IHC, ICC/IF, ELISA
반응성	인, 쥐
결합	비특이
변형	수정치 없음
아이소타입	IgG
클론성	다클론
형태	액체
농도	1mg/ml
Storage	Aliquot 하여 -20°C 에 보관(12 개월 유효). 냉동/해동 반복을 피하십시오.
Shipping	Ice bags
버퍼	글리세롤 50%, 보오덴탈 0.5%, 산구방제 N 0.02%를 함유한 PBS 용액
정제	천상정제

적용

희석 비율	WB 1:500-1:2000, IHC 1:100-1:300, ICC/IF 1:50-1:200, ELISA 1:10000-1:20000
분자량	74kDa

항원 정보

유전자명	TBX2
다른 이름	TBX2; T-box transcription factor TBX2; T-box protein 2
유전자 ID	6909.0
SwissProt ID	Q13207
면역원	이 항원은 인간 TBX2 에서 유래한 항원임을 증명되었습니다. 아민산 범위 251-300

배경

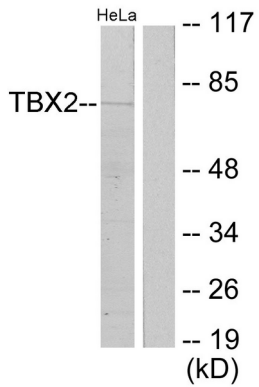
이 유전자는 DNA 결합 단백질인 T-box 를 공유하는 계열의 하나로 보존된 유전자 패밀리 구성원이다. T-box 유전자는 발생 초기에 나타나는 전이 인자를 암호화한다. 이 유전자는 특히 Tbx2 의 인성 통째로, 그리고 bmb 단백질 높은 열유사성을 공유한다. 발현에 따르면 이 유전자는 불활성 부위 중 발생 초기에 발현할 수 있다. 이 유전자에는 대체되어 발현 인자 전체가 잘 알려져 있다. [RefSeq]
제 2008 년 7 월, 가능 중립 분해에 필요한 유전자 전사 조절에 관한다. 이 데이터는 특정에 의해 얻어진다. 유성 1 개 T-box DNA 결합 단백질을 포함한다. 조직 특성은 주로 상해에서 장 폐쇄에

서랍됩니다. 상판에는 약이 없습니다.

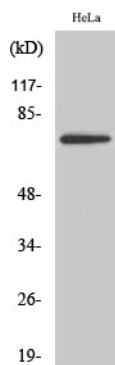
연구 분야

후유회및핵산코딩 전사 민감성 유전자 전사인자 중 단백질 억제자 중 단백질

이미지 데이터



HeLa 세포를 TBX2 항체를 사용하여 단백질 분석합니다. 오른쪽은 합성 펩타이드로 차단합니다.



TBX2 단백질에 대한 항체를 사용하여 단백질 분석합니다.