

제품명: TBX15/18 토끼 다클론 항체

카탈로그 번호: APRab18701

연구용 전용

요약

설명	토끼 다클론 항체
숙주	토끼
적용	WB, IHC, ICC/IF, ELISA
반응성	인간
결합	비결합
변형	수정치 없음
아이소타입	IgG
클론성	다클론
형태	액체
농도	1mg/ml
Storage	Aliquot 하여 -20°C 에 보관(12 개월 유효). 냉동/해동 반복을 피하십시오.
Shipping	Ice bags
버퍼	글세롤 50%, 보르네올 0.5%, 산구방제인 0.02%를 함유한 PBS 용액
정제	천상정제

적용

희석 비율	WB 1:500-1:2000, IHC 1:100-1:300, ICC/IF 1:200-1:1000, ELISA 1:10000-1:20000
분자량	64kDa

항원 정보

유전자명	TBX15/TBX18
다른 이름	TBX18; T-box transcription factor TBX18; T-box protein 18; TBX15; TBX14; T-box transcription factor TBX15; T-box protein 15; T-box transcription factor TBX14; T-box protein 14
유전자 ID	9096.0
SwissProt ID	O95935/Q96SF7
면역원	이 항체는 인간 TBX15/18 에 유한한 항원만을 사용하여 생성되었습니다. 아민산 범위 161-210

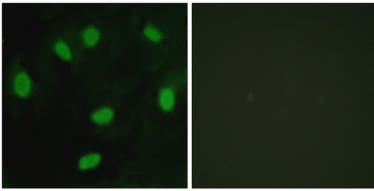
배경

T-box 18(TBX18) Homo sapiens 이 유전자 배열에 중추 역할을 하는 전적으로 보존된 전 인계 유전자입니다. 이 계열 DNA 결합 T-box 도메인을 특징으로 하며, 이 도메인 계열

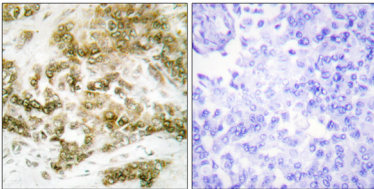
보존을 기준으로 5 개위 이하로 나타내며, 해당 단백질은 특정 Tbx1 하위 계열에 속한다. 이 단백질은 T-box 계열 전 할양 단백질에 속하며, 전사 억제 단백질이다. 이 단백질은 T-box 계열 다른 전사 인자 또는 전사 인자 중 다른 종에 포함된다. [RefSeq 제 2012 년 11 월, 가능 발생과 관련하여 전사 조절에 관련된 유형 1 개위 T-box DNA 결합 단백질을 포함

연구 분야

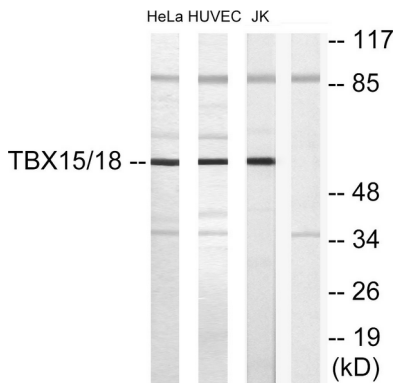
이미지 데이터



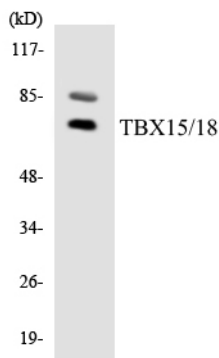
TBX15/18 항를 이용한 HeLa 세포 면역형광 분석. 오른쪽은 항를 사용하여 채취한 결과입니다.



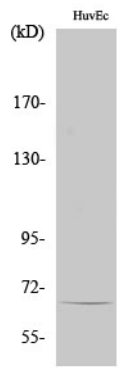
과편에 포함된 유방 조직에 대한 조직화 분석 TBX15/18 항를 사용. 오른쪽은 항를 사용하여 채취한 결과입니다.



HUVEC, HeLa 및 Jurkat 세포에서 TBX15/18 항를 사용하여 단백질 분석. 오른쪽은 항를 사용하여 채취한 결과입니다.



HeLa 세포에서 TBX15/18 항를 사용하여 단백질 분석.



TBX15/18 단백질 발현에 대한 세포내 단백질 분석