

**제품명: TBX10** 토끼 다클론 항체

**카탈로그 번호: APRab18699**

연구용 전용

## 요약

설명	토끼 다클론 항체
숙주	토끼
적용	WB, IHC, ICC/IF, ELISA
반응성	인간 췌장
결합	비특이적
변형	수정치 없음
아이소타입	IgG
클론성	다클론
형태	액체
농도	1mg/ml
Storage	Aliquot 하여 $-20^{\circ}\text{C}$ 에 보관(12개월 유효). 냉동/해동 반복을 피하십시오.
Shipping	Ice bags
버퍼	글리세롤 50%, 보오덴탈 0.5%, 산구방제 N 0.02%를 함유한 PBS 용액
정제	천상정제

## 적용

희석 비율	WB 1:500-1:2000, IHC 1:100-1:300, ICC/IF 1:50-1:200, ELISA 1:5000-1:10000
분자량	43kDa

## 항원 정보

유전자명	TBX10
다른 이름	TBX10; TBX7; T-box transcription factor TBX10; T-box protein 10
유전자 ID	347853.0
SwissProt ID	O75333
면역원	이 항체는 인간 TBX10 에서 유래한 항원 단백질을 사용하였습니다. (아미노산 261-310)

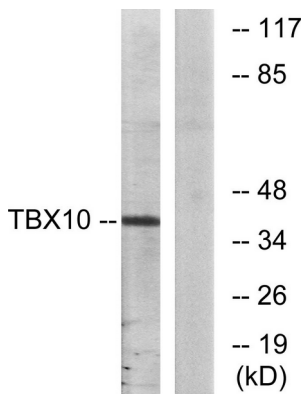
## 배경

T-box 10(TBX10) Homo sapiens 유전자는 T-box 전사 인자 계열 구성원 중 하나이다. 전사 인자 T-box 라는 DNA 결합 도메인을 공유해 초배아 발달 결정 및 기관형성 등 여러 발달 과정에 관여한다. 이후 인간 TBX10 유전자는 T-box 10 하위 계열에 속한다. 이 유전자의 변이는 기형 발생과도 밀접한 관련이 있다. [RefSeq 서열 2010년 1월 1일] 가능 발달 과정에 관여하는 전사 인자로서 주된 유성 1 개 T-box DNA 결합 도메인을 포함

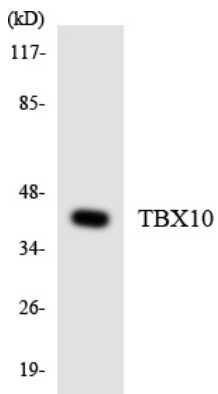
## 연구 분야

-

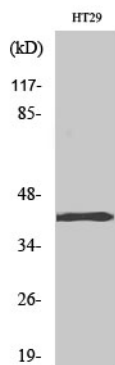
## 이미지 데이터



HT-29 세포를 TBX10 항을 사용하여 Western blot 분석한다. 오른쪽은 샘플이다.



TBX10 항을 사용하여 HUVEC 세포를 Western blot 분석한다.



TBX10 단백질을 Western blot 분석한다.