

제품명: TBX1 토끼 다클론 항체

카탈로그 번호: APRab18698

연구용 전용

요약

설명	토끼 다클론 항체
숙주	토끼
적용	WB, IHC, ICC/IF, ELISA
반응성	인, 쥐, 마우스
결합	비결합
변형	수정치 없음
아이소타입	IgG
클론성	다클론
형태	액체
농도	1mg/ml
Storage	Aliquot 하여 -20°C 에 보관(12 개월 유효). 냉동/해동 반복을 피하십시오.
Shipping	Ice bags
버퍼	글세롤 50%, 보르덴탈 0.5%, 산구방제IN 0.02%를 함유한 PBS 용액
정제	천상정제

적용

희석 비율	WB 1:500-1:2000, IHC 1:100-1:300, ICC/IF 1:200-1:1000, ELISA 1:10000-1:20000
분자량	43kDa

항원 정보

유전자명	TBX1
다른 이름	TBX1; T-box transcription factor TBX1; T-box protein 1; Testis-specific T-box protein
유전자 ID	6899.0
SwissProt ID	O43435
면역원	이 항원은 인간 TBX1 에서 유래한 항원입니다. 용어상으로는 다. 에피소프 311-360

배경

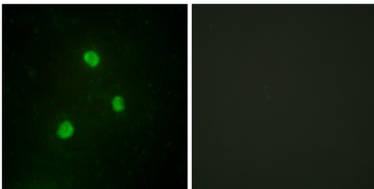
이 유전자는 중 DNA 결합 단백질인 T-box 를 공유하는 계열의 주요 유전자 패밀리 구성원이다. T-box 유전자는 발생 조절에 관여하는 전사 인자를 암호화한다. 이 유전자 산물 생성 유전자 98%의 에피소프 염색체를 포함한다. 신경관 발달 결함을 특징으로 하는 헌신성 결함 다중증(DGS)/발기과다증(VCFs)은 이 유전자 위치 22q11.2 영역에 결함 관련이 있다. 다중증은 생체 발달 동안 이 유전자 DGS/VCFs 의 분자적 변이 중 한 가지를 포함한다. 이 유전자에서 새로운 변이를 암호화하는 에피소프 염색체 상 전사 변이체 보류된다. [RefSeq 제 2008 년

7월, 질병 TBX1의 같은 염색체(CTHM)의 염색체[MIM:217095]. CTHM은 골수암, 폐암, 대장암, 유방암, 위암, 췌장암, 대장암, 항문암, 신장암, 유방암, 결핵을 포함한다. 질병 TBX1 유전자 결함은 다중 증후군(DGS)의 염색체[MIM:188400]. 질병 TBX1 유전자 결함은 벨라르디에 증후군(VCFs)의 염색체[MIM:192430]. 질병 TBX1 유전자 결함은 다중 증후군(DGS) 및 벨라르디에 증후군(VCFs)에서 나타나는 다른 신체 형의 염색체[MIM:188400, 192430]. DGS는 여러 가지 증상을 포함한다. 여기에는 거창증 및 갑상선 선종, 안구 삼형, 그리고 미치카 증후군(이형) 포함된다. VCFs는 선종, 안구 삼형, 거창증, 그리고 다른 증상을 포함한다. 이 두 증후군은 동일한 결함으로 인해 발생한다. 그러나 다른 증후군에서 나타나는 다른 증후군을 포함하는 것일 수 있다. 가능 발현에 관해서는 전조각으로 인해 안구 삼형의 증상이 발생할 수 있다. 유전 1 개위 T-box DNA 결함도 포함한다.

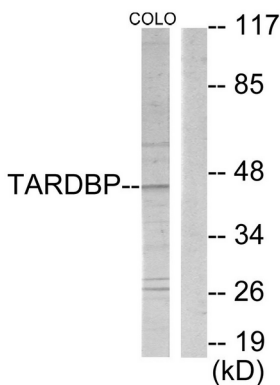
연구 분야

신경학, 신경과, 정신의학, 선종, 후유증 및 핵산 전달, 전사, 모세관, 배아 발달

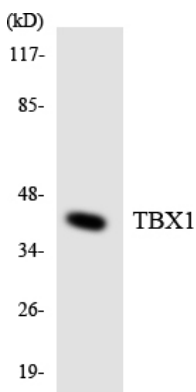
이미지 데이터



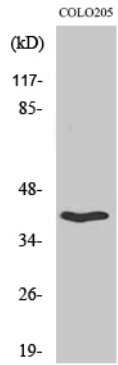
TBX1 항체를 용해 A549 세포의 핵을 분석. 오른쪽은 항체를 용해한 결과입니다.



COLO205 세포 용해물 TBX1 항체를 용해하여 웨스턴 블롯 분석한다. 오른쪽은 항체를 용해한 결과입니다.



TBX1 항체를 용해 293 세포 용해물 웨스턴 블롯 분석한다.



TBX1 단백질 양의 확인을 위한 Western blot 분석