

**제품명: TBPL2** 토끼 다클론 항체

**카탈로그 번호: APRab18695**

연구용 전용

## 요약

|          |  |
|----------|--|
| 설명       | 토끼 다클론 항체  |
| 숙주       | 토끼   |
| 적용       | WB, IHC, ICC/IF, ELISA   |
| 반응성      | 인간 췌장  |
| 결합       | 비결합  |
| 변형       | 수정치 없음   |
| 아이소타입    | IgG  |
| 클론성      | 다클론  |
| 형태       | 액체   |
| 농도       | 1mg/ml   |
| Storage  | Aliquot 하여 $-20^{\circ}\text{C}$ 에 보관(12개월 유효). 냉동/해동 반복을 피하십시오. |
| Shipping | Ice bags   |
| 버퍼       | 글세롤 50%, 보르덴탈 0.5%, 산구방제 N 0.02%를 함유한 PBS 용액                     |
| 정제       | 천상정제   |

## 적용

|       |   |
|-------|---|
| 희석 비율 | WB 1:500-1:2000, IHC 1:100-1:300, ICC/IF 1:50-1:200, ELISA 1:5000-1:10000 |
| 분자량   | 41kDa   |

## 항원 정보

|              |   |
|--------------|---|
| 유전자명         | TBPL2   |
| 다른 이름        | TBPL2; TBP2; TRF3; TATA box-binding protein-like protein 2; TBP-like protein 2; TATA box-binding protein-related factor 3; TBP-related factor 3 |
| 유전자 ID       | 387332.0  |
| SwissProt ID | Q6SJ96  |
| 면역원          | 이 항원은 인간 TBPL2에서 유래한 항원임을 시사하고 있습니다. 아민산 범위 81-130  |

## 배경

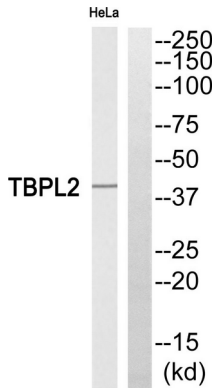
가장 근거리로 근거리 분하는 데 필요한 전사 인자 TAF3와 복합체를 형성합니다. 이 복합체는 분화 과정에서 특정 프로모터의 TFIID를 대항합니다. 유성 TBP 결합에 합당하게 세포 내 위치 세포 분열 중 세포질에 존재합니다. 또한 TAF3와 상호작용하는 조직 특이적 조직 인자에서 발현되며, 상피 세포, 근육 및 혈액에서 가장 높은 수준으로 발현됩니다. 이 복합체는 분화 과정에서 특정 프로모터의 TFIID를 대항합니다.

서형 TBP 계열에 속한다. 세포내 위치 세포 분열 중 세포질에 존재한다. 소위 TAF3 외상형에 속한다. 조직형 조직된 조직에서 발현되며 상피 세포 및 간에서 가장 높은 수준으로 발현된다.

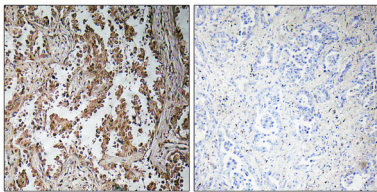
## 연구 분야

가장자 연구 분야

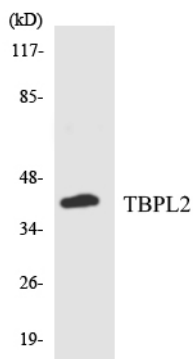
## 이미지 데이터



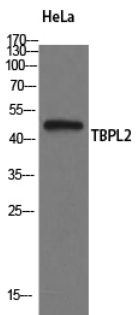
TBPL2 항체에 대한 웨스턴 블롯 분석은 오프라인 TBPL2 단백질로 확인되었다.



표준에 따른 IHC 염색에 대한 TBPL2 항체 사용은 면역조직화학 분석을 오프라인 TBPL2 단백질로 확인되었다.



COLO205 세포에서 TBPL2 항체 사용은 웨스턴 블롯 분석을 확인했다.



TBPL2 다른 항체 사용 HeLa 세포의 웨스턴 블롯 분석