

**제품명: TBC1D3A/B/C** 토끼 다클론 항체

**카탈로그 번호: APRab18676**

연구용 전용

## 요약

설명	토끼 다클론 항체
속주	토끼
적용	WB, ICC/IF, ELISA
반응성	인간 췌장
결합	비결합
변형	수정치 없음
아이소타입	IgG
클론성	다클론
형태	액체
농도	1mg/ml
Storage	Aliquot 하여 -20°C 에 보관(12 개월 유효). 냉동/해동 반복을 피하십시오.
Shipping	Ice bags
버퍼	글세롤 50%, 보오덴탈 0.5%, 산구방제 N 0.02% 를 함유한 PBS 용액
정제	천상정제

## 적용

희석 비율	WB 1:500-1:2000, ICC/IF 1:50-1:200, ELISA 1:10000-1:20000
분자량	62kDa

## 항원 정보

유전자명	TBC1D3 TBC1D3; PRC17; TBC1D3A; TBC1 domain family member 3; Prostate cancer gene 17 protein;
다른 이름	Protein TRE17-alpha; Rab GTPase-activating protein PRC17; TBC1D3B; TBC1D3I; TBC1 domain family member 3B; TBC1D3C; TBC1D3D; TBC1 domain family member 3C
유전자 ID	414059/727735/84218/643947/414060/653380/654341/729873
SwissProt ID	Q8IZP1/A6NDS4/Q6IPX1
면역원	이 항원은 인간 TBC1D3 에서 유래한 항원을 사용하였습니다. 아민산 번호 481-530

## 배경

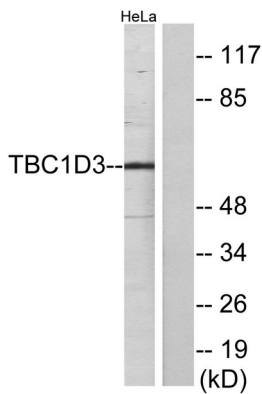
이 유전자는 17 번염색체 상에 있는 유전자 클러스터 중 하나이다. 유전자 클러스터는 단백질 TBC(Tre-2, Bub2p 및 Cdc16p) 도메인을 포함하여 GTPase 신호 전달 및 포수에 관여한다.

. [RefSeq 제공 2014년 4월, 질병 전담임의 예행이 관찰될 수 있음] 가능 RAB5 의 GTPase 활성은 낮음. RAB4 또는 RAB11 에는 작용하지 않음. 유성 1 개 Rab-GAP TBC 도 포함함. 조직성 간 골격 신장, 지방, 방광, 뇌, 소장 및 말초혈액에 발현됨. 전신에 고발현됨. 조직성 지방 함량 및 변화에 발현됨.

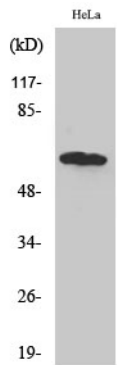
## 연구 분야

-

## 이미지 데이터



HeLa 세포를 TBC1D3 항체로 사용하여 단백질 분석함. 오른쪽은 항체로 처리함.



TBC1D3A/B/C 단백질이 동일한 세포에서 단백질 분석