

제품명: TAUT 토끼 다클론 항체

카탈로그 번호: APRab18660

연구용 전용

요약

설명	토끼 다클론 항체
숙주	토끼
적용	WB, IHC, ELISA
반응성	인간 쥐 생체
결합	비결합
변형	수정치 없음
아이소타입	IgG
클론성	다클론
형태	액체
농도	1mg/ml
Storage	Aliquot 하여 -20°C 에 보관 (12 개월 유효). 냉동/해동 반복을 피하십시오.
Shipping	Ice bags
버퍼	글세롤 50%, 보르덴탈 0.5%, 산구방제 N 0.02% 를 함유한 PBS 용액
정제	천상정제

적용

희석 비율	WB 1:500-1:2000, IHC 1:100-1:300, ELISA 1:20000-1:40000
분자량	Calculated MW: 70 kDa;

항원 정보

유전자명	SLC6A6
다른 이름	SLC6A6; Sodium- and chloride-dependent taurine transporter; Solute carrier family 6 member 6
유전자 ID	6533.0
SwissProt ID	P31641
면역원	이 항원은 인간 SLC6A6 에서 유래한 항원입니다. 용어는 생체 조직에서 추출된 것입니다. 561-610

배경

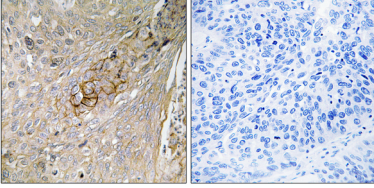
이 유전자는 투렛 및 기타 양극성 장애에 속하는 중독 민감 단백질을 암호화합니다. 일부 단백질은 유전적 변이를 통해 비활성을 상실합니다. 유전자 유전자 (pseudogene) 가 21 번 염색체 중합체 다태를 형성

로연에이전사변이체 생성된다[RefSeq 제공 2013년 5월 기준 티민흡에틸자임 PTM: Ser-322 인화사향조질 유성 나뭇잎신경질공성(SNF) 계에함

연구 분야

-

이미지 데이터



과판에포된인피암조직에대한역조질분석(SLC6A6 항체사용. 오른쪽 그림은항판이로차한결임다