

제품명: TASK-5 토끼 다클론 항체

카탈로그 번호: APRab18652

연구용 전용

요약

설명	토끼 다클론 항체
숙주	토끼
적용	WB, IHC, ICC/IF, ELISA
반응성	인간 쥐 마우스
결합	비결합
변형	수정치 없음
아이소타입	IgG
클론성	다클론
형태	액체
농도	1mg/ml
Storage	Aliquot 하여 -20°C 에 보관(12 개월 유효). 냉동/해동 반복을 피하십시오.
Shipping	Ice bags
버퍼	글세롤 50%, 보르덴탈 0.5%, 산구방제 N 0.02% 를 함유한 PBS 용액
정제	천상정제

적용

희석 비율	WB 1:500-1:2000, IHC 1:100-1:300, ICC/IF 1:50-1:200, ELISA 1:10000-1:20000
분자량	42kDa

항원 정보

유전자명	KCNK15
다른 이름	KCNK15; TASK5; Potassium channel subfamily K member 15; Acid-sensitive potassium channel protein TASK-5; TWIK-related acid-sensitive K(+) channel 5; Two pore potassium channel KT3.3; Two pore K(+) channel KT3.3
유전자 ID	60598.0
SwissProt ID	Q9H427
면역원	이 항원은 인간 KCNK15 에서 유한한 항원 펩타이드를 사용하여 생성되었습니다. 아민산 범위 273-322

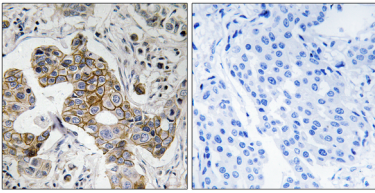
배경

칼륨 이온 채널 슈퍼가족 15(KCNK15) Homo sapiens 유전자는 두 개의 공형 P 도메인을 포함하는 칼륨 채널 단백질 슈퍼 패밀리 구성원 중 하나를 암호화합니다. 유전자 인물은 기능적으로 여러

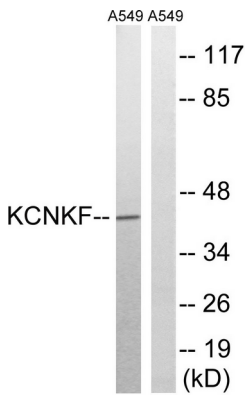
지양된 활성을 지닌 다른 유전형질을 띠지 않습니다.[RefSeq 제2008년 7월, 기능적 채널 소위 발현 가능성이 중사됨에 채널은 결하지 않은 경우 채널형기 위해서는 다른 단백질 결합이 할수있음, 다형 TASK-5A, TASK-5B, TASK-5C 의 세가지 변이 형태가 알려져 있음 표본은 TASK-5C 의 형태이다 유성 두개의 공동 채널은 각각 채널(TC 1.A.1.8) 계열에 해당 소위 이종량 형태 조특성 채널 상태 반파간 상, 낮, 고와 관련 및 부분에서 결함 때 전신 병 및 상해는 다른 수준으로 결함이다

연구 분야

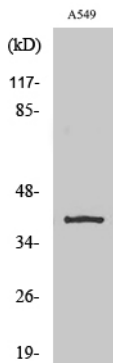
이미지 데이터



KCNK15 항를 사용하여 뇌 피내막의 유방 조직의 면역조직화 분석 오른쪽은 항편이로 차한 결과이다



KCNK15 항를 사용하여 A549 세포 용출물을 분석했다. 오른쪽은 항편이로 차한 결과이다



TASK-5 단백항를 1:1000 으로 사용하여 양 세포에 대한 분석을 수행했다