

**제품명: TALK-2** 토끼 다클론 항체

**카탈로그 번호: APRab18639**

연구용 전용

## 요약

설명	토끼 다클론 항체
숙주	토끼
적용	WB, ELISA
반응성	인간 쥐 마우스
결합	비결합
변형	수정치 없음
아이소타입	IgG
클론성	다클론
형태	액체
농도	1mg/ml
Storage	Aliquot 하여 -20°C 에 보관(12 개월 유효). 냉동/해동 반복을 피하십시오.
Shipping	Ice bags
버퍼	글세롤 50%, 보르덴탈 0.5%, 산구방제 N 0.02% 를 함유한 PBS 용액
정제	천상정제

## 적용

희석 비율	WB 1:500-1:2000, ELISA 1:10000-1:20000
분자량	37-42kDa

## 항원 정보

유전자명	KCNK17 KCNK17; TALK2; TASK4; Potassium channel subfamily K member 17; 2P domain potassium
다른 이름	channel Talk-2; Acid-sensitive potassium channel protein TASK-4; TWIK-related acid-sensitive K(+) channel 4; TWIK-related alkaline pH-activated K(+) channel
유전자 ID	89822.0
SwissProt ID	Q96T54
면역원	이 항원은 인간 KCNK17 에서 유한한 항원 아를 사용하여 생성되었습니다. 아민산 범위 271-320

## 배경

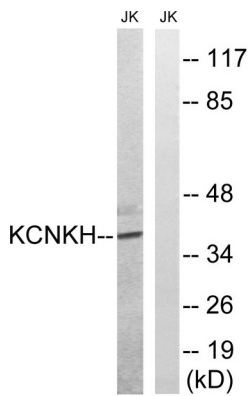
칼륨 이온 채널 단백질 K 멤버 17(KCNK17) Homo sapiens 이 유전자에 코딩된 단백질은 두 개의 공형 P 도메인을 포함하는 칼륨 채널 단백질 계열에 속한다. 이 채널은 K<sup>+</sup> 농도에 주요

항진통과기는 G형 수용체입니다. 이 수용체는 알칼리성 pH에 활성화됩니다. 이 수용체는 수돗물을 통과하는 대체 물이 상전반에서 발견되었습니다. [RefSeq 제공 2008년 9월] 기능: 양성 수용체 채널 배치를 활성화하고 활성화하지 않는 양성 수용체(+) 전류를 생성합니다. 가타 Ba(2+), 퀴딘, 클로르밧알판에 의해 억제됩니다. 알칼리성 pH에 활성화됩니다. 퀴닌 아플루민에 의해 활성화됨. 유점 두꺼워짐. 포인팅 채널(TC 1.A.1.8) 계열에 속함. 소위 동종양체

## 연구 분야

-

## 이미지 데이터



KCNK17 항체를 사용하여 Jurkat 세포를 이용하여 단백질 분석했습니다. 오른쪽은 합판이므로 차단했습니다.