

제품명: TAF5L 토끼 다클론 항체

카탈로그 번호: APRab18621

연구용 전용

요약

설명	토끼 다클론 항체
숙주	토끼
적용	WB, IHC, ICC/IF, ELISA
반응성	인간, 양서류
결합	비결합
변형	수정되지 않음
아이소타입	IgG
클론성	다클론
형태	액체
농도	1mg/ml
Storage	Aliquot 하여 -20°C 에 보관(12개월 유효). 냉동/해동 반복을 피하십시오.
Shipping	Ice bags
버퍼	글리세롤 50%, 보온액 0.5%, 산기방부제 0.02%를 함유한 PBS 용액
정제	천상정제

적용

희석 비율	WB 1:500-1:2000, IHC 1:100-1:300, ICC/IF 1:50-1:200, ELISA 1:5000-1:20000
분자량	66kDa

항원 정보

유전자명	TAF5L
다른 이름	TAF5L; PAF65B; TAF5-like RNA polymerase II p300/CBP-associated factor-associated factor 65 kDa subunit 5L; PCAF-associated factor 65 beta; PAF65-beta
유전자 ID	27097.0
SwissProt ID	O75529
면역원	이 항체는 인간 TAF5L에서 유래한 항원 펩타이드를 사용하여 생성되었습니다. amino acid 291-340

배경

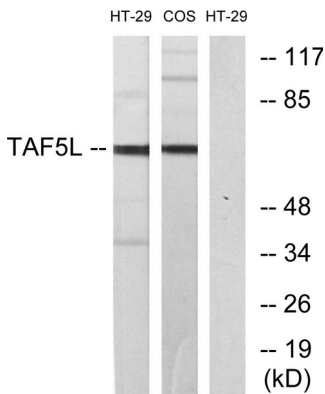
이 유전자는 WD 반복 TAF5 단백질에 결합하는 유전자 PCAF 하단 아탈라스 복합체 구성 요인 단백질을 암호화합니다. 20 개 이상의 폴리펩타이드(TAF)로 구성된 PCAF 하단 아탈라스 복합체는 유핵 전사 및 번역에 관여합니다. TAF는 기본 아민이 풍부하며, 보온액, 산기방부제, 프로테아제 억제제, 알코올, 염색제를 함유한 복합체 조립 및 전사를 촉진할 수 있습니다. 일부 단백질은 하단 유사

TAF 중 하나인 TAF5와 구조적으로 유사하다. 이 유사성은 서로 다른 효능을 부여하는데, 특히 상전 변이에 특이적이다. [RefSeq] 제 2008년 7월, 기능 PCAF 복합체 구성요소가 포함된다. PCAF 복합체는 뉴클레오솜에서 히스톤을 조절하는 데 관여한다. PCAF 복합체는 SAGA 복합체와 관련이 있다. 유전체 분석은 TAF5 유전체 위치를 6개의 WD 반복을 포함한다. 소위 PCAF 복합체는 TAF5, TAF5L, TAF6, TAF6L, TAF9, TAF10 및 TAF12, PCAF와 같은 여러 TBP 관련인자(TAFs)와 TADA2L/ADA2, TADA3L/ADA3 및 SPT3와 같은 PCAF 관련인자(PAF)로 구성된다. STAGA 전사 조절 인자 HAT 복합체 구성요소이며, 적어도 SUPT3H, GCN5L2, TAF5L, TAF6L, SUPT7L, TADA3L, TAD1L, TAF10, TAF12, TRRAP 및 TAF9로 구성된다.

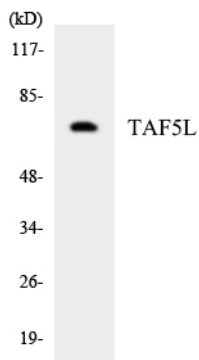
연구 분야

기본 전사 인자

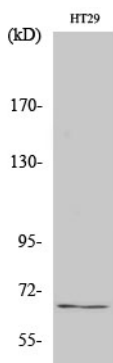
이미지 데이터



HT-29 및 COS7 세포 용출물을 TAF5L 항체로 용해시킨 후 분석했다. 오른쪽은 해당 단백질이다.



TAF5L 항체로 용해된 HepG2 세포 용출물을 분석했다.



TAF5L 단백질 용해 및 용해 후의 분석.