

제품명: TAF II p18 토끼 다클론 항체

카탈로그 번호: APRab18610

연구용 전용

요약

설명	토끼 다클론 항체
숙주	토끼
적용	IHC, ICC/IF, ELISA
반응성	인간
결합	비결합
변형	수정치 없음
아이소타입	IgG
클론성	다클론
형태	액체
농도	1mg/ml
Storage	Aliquot 하여 -20°C 에 보관(12개월 유효). 냉동/해동 반복을 피하십시오.
Shipping	Ice bags
버퍼	글리세롤 50%, 보오덴탈 0.5%, 산구방제 N 0.02%를 함유한 PBS 용액
정제	천상정제

적용

희석 비율	IHC 1:100-1:300, ICC/IF 1:50-1:200, ELISA 1:20000-1:40000
분자량	-

항원 정보

유전자명	TAF13
다른 이름	TAF13; TAF2K; TAFII18; Transcription initiation factor TFIID subunit 13; Transcription initiation factor TFIID 18 kDa subunit; TAF(II)18; TAFII-18; TAFII18
유전자 ID	6884.0
SwissProt ID	Q15543
면역원	이 항원은 인간 TAF13에서 유래한 항원임을 증명되었습니다. (아민산 범위 71-120)

배경

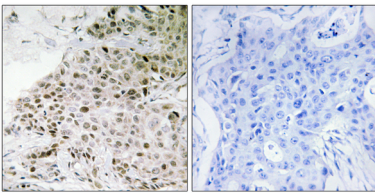
RNA 중합효소에 의한 전사는 70개 이상의 단백질의 합성을 필요로 한다. 이 합성을 조절하는 단백질은 전사 인자 IID(TFIID)이며, TFIID는 핵 소모에 결합하여 중합효소의 위치를 정확하게 조절하고 전사 복합체의 구성요소를 조합하는 골격을 형성하는 역할을 한다. TFIID는 TATA 결합 단백질(TBP)과 TBP 관련 인자(TAF)라고 알려진 전사적으로 보존된 단백질들로 구성된다. TAF는 기본적으로

참여거나 보조한 자 역할을 하며, 또 다른 인에 근거하거나 알려진 인(GTF)를 형성하거나 조립 및 차이를 촉진할 수 있다. 유전 TFIIID 복합체와 관련된 작은 소단위 단백질이다. 이 유전 TBP 및 TFIID 복합체와 다른 유전 복합체 TAF10 과 TAF11 의 결합은 TAF13 의 다른 단백질 복합체와 TFIID 는 비특이적 TAFII 유전 TAF13 계열에 결합 다 유전 1 개 이하의 단백질 복합체이다. 유전 TFIID 는 TATA 결합 단백질(TBP)과 TBP 관련 인(TAF)로 구성된다. TBP와 결합하여 TAF10 및 TAF11 과 더욱 강하게 결합한다 .

연구 분야

기본 전사 인자

이미지 데이터



표면에 표본 인자 유전 조직에 대한 면역조직화학 분석(TAF13 항체 사용). 오른쪽 그림은 항체 없이로 처리한 결과입니다.