

제품명: TAF I p48 토끼 다클론 항체

카탈로그 번호: APRab18606

연구용 전용

요약

설명	토끼 다클론 항체
숙주	토끼
적용	WB, IHC, ICC/IF, ELISA
반응성	인간
결합	비특이적
변형	수정되지 않음
아이소타입	IgG
클론성	다클론
형태	액체
농도	1mg/ml
Storage	Aliquot 하여 -20°C 에 보관(12 개월 유효). 냉동/해동 반복을 피하십시오.
Shipping	Ice bags
버퍼	글리세롤 50%, 보르덴탈 0.5%, 산구방제 N 0.02% 를 함유한 PBS 용액
정제	천상정제

적용

희석 비율	WB 1:500-1:2000, IHC 1:100-1:300, ICC/IF 1:50-1:200, ELISA 1:10000-1:20000
분자량	53kDa

항원 정보

유전자명	TAF1A
다른 이름	TAF1A; TATA box-binding protein-associated factor RNA polymerase I subunit A; RNA polymerase I-specific TBP-associated factor 48 kDa; TAFI48; TATA box-binding protein-associated factor 1A; TBP-associated factor 1A; Transcription factor SL1;
유전자 ID	9015.0
SwissProt ID	Q15573
면역원	이 항체는 인간 TAF1A 에 유래한 항원 펩타이드를 사용하여 생성되었습니다. 아민기 범위 301-350

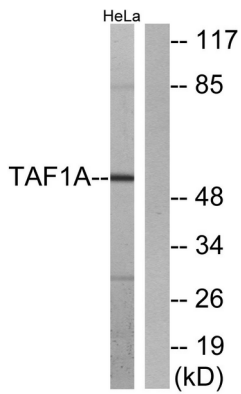
배경

이 유전자 RNA 중합효소 복합체 1의 전사 인자(SLI)을 암호화합니다. 암호화 단백질은 TATA 박스 결합 단백질과 RNA 중합효소 전사 복합체(PIC) 조립에 관여합니다. 대체 스플라이싱을 통해 여러 형

을 암호화하는 다양한 변이체가 생성된다. RefSeq 자료(2011년 1월)에 따르면 PIC(전체 복합체) 조립에 관여하는 전사인자 SL1/TIFIB 복합체 구성 요소 소위 TBP와 TAF1A, TAF1B, TAF1C 로 구성된 전사인자 SL1/TIFIB 복합체 구성 요소 복합체에서 TBP, TAF1B, TAF1C와 직접 상호작용한다. SL1/TIFIB 소위 TBP의 상호작용 전사인자 IID(TFIID) 소위 상호작용을 배제한다. 이러한 상호작용은 프로모터 및 RNA 중합효소 복합체 TBP-TAF 복합체 형성을 유한다.

연구 분야

이미지 데이터



HeLa 세포 용출물을 TAF1A 항체를 사용하여 단백질 분석했다. 오른쪽은 해당 단백질이다.