

제품명: TADA2L 토끼 다클론 항체

카탈로그 번호: APRab18604

연구용 전용

요약

설명	토끼 다클론 항체
숙주	토끼
적용	WB, ELISA
반응성	인간 췌장, 위, 양막
결합	비결합
변형	수정되지 않음
아이소타입	IgG
클론성	다클론
형태	액체
농도	1mg/ml
Storage	Aliquot 하여 -20°C 에 보관(12개월 유효). 냉동/해동 반복을 피하십시오.
Shipping	Ice bags
버퍼	글세롤 50%, 보르덴탈 0.5%, 산구방제 N 0.02%를 함유한 PBS 용액
정제	천상정제

적용

희석 비율	WB 1:500-1:2000, ELISA 1:5000-1:20000
분자량	47kDa

항원 정보

유전자명	TADA2A
다른 이름	TADA2A; TADA2L; KL04P; Transcriptional adapter 2-alpha; Transcriptional adapter 2-like; ADA2-like protein
유전자 ID	6871.0
SwissProt ID	O75478
면역원	이 항체는 인간 ADA2L 에 유한한 항원 표지를 사용하여 생성되었습니다. 미신 번호: 206-255

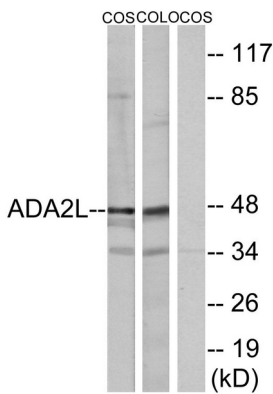
배경

많은 DNA 결합 단백질은 기본 구조에 결합 및 전사 기구 구성 요소로서 RNA 중합효소 II에 유전자 전사에 속을 향상시킨다. 이러한 단백질은 일반적으로 염색체 단백질 풀에서 발견되며, DNA 결합을 안정화하고 불활성 크로마틴을 활성화하는 역할을 한다. 유전자에 대해 특정 단백질은 전사 활성을 억제하며 PCAF 하트 단백질은 복합체 구성 요소를 형성한다. 유전자 다양성 이상은 크로마틴

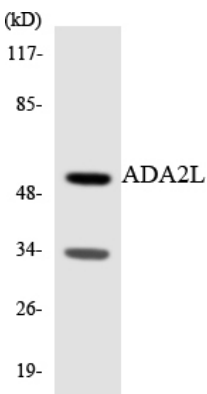
라체스콜이상전체보도지만,이전번체중일부전체같은이확한다.없다[RefSeq 제공 2009년10월] 기능은중기DNA에결합한다.에도인전누를대중사외연결유어는 다른유에결합한다.크로틴과다양에연합(유사제거), 일부상황하도인기능발적이며,도인물결떨친부에서를활한다.유성1개,SANT 도인을포함한다.유성1개, SWIRM 도인을포함한다.소위 GCN5 및NR3C1 과상조용한다. PCAF 복합체IP/CAF 단백질과연되어있다. PCAF 복합체구성요이며,적도TADA2L/ADA2, TADA3L/ADA3, TAF5L/PAF65-beta, TAF6L/PAF65-alpha, TAF10/TAFII30, TAF12/TAFII20, TAF9/TAFII31 및TRRAP 로구성된다.조특성 모든조에서발한다.환에서가장중하게발된다.

연구 분야

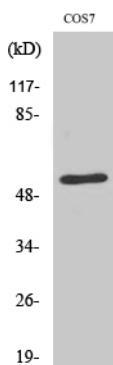
이미지 데이터



ADA2L 항를사용하여COS7 및COLO205 세포용체를위해단분분석한다. 오른쪽은항를표시한다.



ADA2L 항를사용하여RAW264.7 세포용체를위해단분분석한다.



양한세포에대해TADA2L 다른항를1:2000 으로하하여위해단분분석을수행했다.