

제품명: TACC3 토끼 다클론 항체

카탈로그 번호: APRab18601

연구용 전용

요약

설명	토끼 다클론 항체
숙주	토끼
적용	WB, IHC, ICC/IF, ELISA
반응성	인간
결합	비특이적
변형	수정치 없음
아이소타입	IgG
클론성	다클론
형태	액체
농도	1mg/ml
Storage	Aliquot 하여 -20°C 에 보관(12개월 유효). 냉동/해동 반복을 피하십시오.
Shipping	Ice bags
버퍼	글리세롤 50%, 보르네올 0.5%, 산기방제 N 0.02%를 함유한 PBS 용액
정제	천상정제

적용

희석 비율	WB 1:500-1:2000, IHC 1:100-1:300, ICC/IF 1:200-1:1000, ELISA 1:5000-1:10000
분자량	80kDa

항원 정보

유전자명	TACC3
다른 이름	TACC3; ERIC1; Transforming acidic coiled-coil-containing protein 3; ERIC-1
유전자 ID	10460.0
SwissProt ID	Q9Y6A5
면역원	이 항체는 인간 TACC3 에서 유래한 항원 펩타이드를 사용하여 생성되었습니다. 에피토프는 789-838

배경

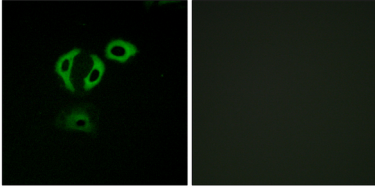
이 유전자는 중심체 단백질 복합체(TACC) 계열 구성원을 암호화한다. 이 유전체는 다른 유사 유전자들과 유사한 양의 인체에 존재할 수 있다. 또한 중심체의 이상 및 분해에 관여할 수 있다. [RefSeq 제본, 2011년 11월]. 가능하게는 다른 유전자와 관련이 있다. 신경전세포의 중심체 매개 분해(유NM) 조절에 관여한다(유전자 수준). 세포 성장 및 분화 조절에 관여할 수 있다. 암 발생에 관여할 수 있다. 유전자 변형은 이 유전자에 상향 조절된다. 유성 TACC 계열에 포함된다. 소위 대수관 상조용한다. CCDC100/CEP120 과 상조용한다. 코형 구조-C-말단 유래 AH 수용체 핵인 단백질(ARNT)

및 ARNT2 의 유사성을 바탕으로 생성된다고 합니다. 또한 GCN5L2 및 PCAF 의 생성도 합니다.

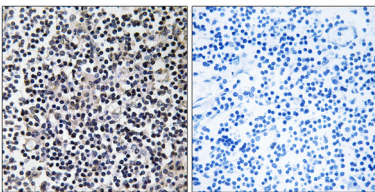
연구 분야

세포 생물학

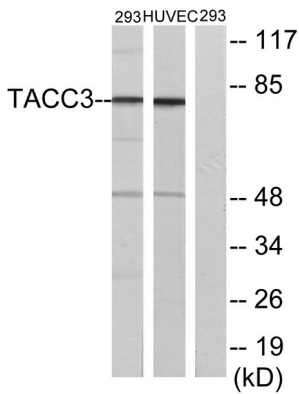
이미지 데이터



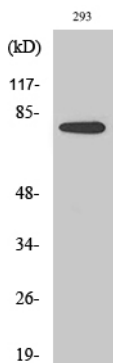
TACC3 항체를 통한 A549 세포의 형광 분석은 오른쪽 그림과 같이 나타내어줍니다.



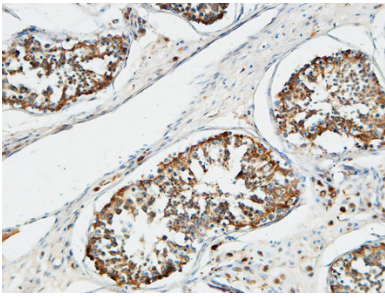
과민에 민감한 표본 조직에 대한 역조직화 분석(TACC3 항체 사용, 오른쪽 그림)은 같이 나타내어줍니다.



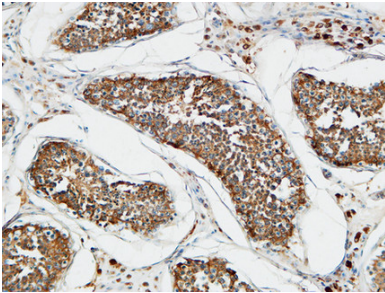
TACC3 항체를 사용하여 293 세포와 HUVEC 세포의 용출물을 위한 분석은 오른쪽 그림과 같이 나타내어줍니다.



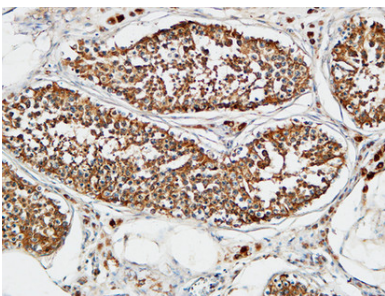
TACC3 단백질 항체를 통한 세포 용출물 분석



과민포도막염(고환) 면역조직화학분석 1. 항체를 1:100으로 희석하여 4°C에서 1시간 동안 반응시켰다. 2. 고압 및 고온 EDTA 용액(pH 8.0)을 사용하여 항원을 회복시켰다. 3. 이 항체를 1:200으로 희석하여 실온에서 30분 반응시켰다.



과민포도막염(고환) 면역조직화학분석 1. 항체를 1:100으로 희석하여 4°C에서 1시간 동안 반응시켰다. 2. 고압 및 고온 EDTA 용액(pH 8.0)을 사용하여 항원을 회복시켰다. 3. 이 항체를 1:200으로 희석하여 실온에서 30분 반응시켰다.



과민포도막염(고환) 면역조직화학분석 1. 항체를 1:100으로 희석하여 4°C에서 1시간 동안 반응시켰다. 2. 고압 및 고온 EDTA 용액(pH 8.0)을 사용하여 항원을 회복시켰다. 3. 이 항체를 1:200으로 희석하여 실온에서 30분 반응시켰다.