

제품명: TAAR6 토끼 다클론 항체

카탈로그 번호: APRab18591

연구용 전용

요약

설명	토끼 다클론 항체
숙주	토끼
적용	WB, ELISA
반응성	인간 쥐 마우스
결합	비결합
변형	수정치 없음
아이소타입	IgG
클론성	다클론
형태	액체
농도	1mg/ml
Storage	Aliquot 하여 -20°C 에 보관(12 개월 유효). 냉동/해동 반복을 피하십시오.
Shipping	Ice bags
버퍼	글세롤 50%와 산구방제 N 0.02%를 함유한 PBS 용액
정제	천상정제

적용

희석 비율	WB 1:500-1:2000, ELISA 1:5000-1:20000
분자량	37kDa

항원 정보

유전자명	TAAR6 TA4 TAR4 TRAR4
다른 이름	-
유전자 ID	319100.0
SwissProt ID	Q96R18
면역원	인간 단백질 유한량 펩타이드 (아미노산 범위 190-270)

배경

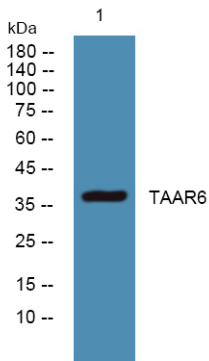
이 유전자는 7 개의 막 통과 도메인을 가진 G 단백질 결합 수용체 암호화하여, 이는 냄새와 맛의 수용체로 기능할 가능성이 높습니다. 이 유전자의 돌연변이는 정신 질환과 관련될 수 있습니다. [RefSeq 제공 2010 년 2 월, 기능 데이터에 따라] 이 유전자는 7 개의 막 통과 도메인을 가진 G 단백질 결합 수용체 암호화하여, 이는 냄새와 맛의 수용체로 기능할 가능성이 높습니다. 이 유전자의 돌연변이는 정신 질환과 관련될 수 있습니다. [RefSeq 제공 2010 년 2 월, 기능 데이터에 따라] 이 유전자는 7 개의 막 통과 도메인을 가진 G 단백질 결합 수용체 암호화하여, 이는 냄새와 맛의 수용체로 기능할 가능성이 높습니다. 이 유전자의 돌연변이는 정신 질환과 관련될 수 있습니다. [RefSeq 제공 2010 년 2 월, 기능 데이터에 따라]

서브한티아는 다노에는 가해 전염과 증 증 편제 및 해어유한 수의 발이 나고 해어 가장 큰 발을 가해서 가장 큰 발을 보았다

연구 분야

신항상리드 수용체 연구

이미지 데이터



SH-SY5Y 세포 용출액에 대한 TAAR6 항체 (1:1000) 로 4°C 에서 1시간 반응시켰다