

**제품명: TA2R4** 토끼 다클론 항체

**카탈로그 번호: APRab18585**

연구용 전용

## 요약

설명	토끼 다클론 항체
속주	토끼
적용	WB, ELISA
반응성	인간 쥐 마우스
결합	비결합
변형	수정치 없음
아이소타입	IgG
클론성	다클론
형태	액체
농도	1mg/ml
Storage	Aliquot 하여 -20°C 에 보관(12 개월 유효). 냉동/해동 반복을 피하십시오.
Shipping	Ice bags
버퍼	글세롤 50%와 산구방제 N 0.02%를 함유한 PBS 용액
정제	천상정제

## 적용

희석 비율	WB 1:500-1:2000, ELISA 1:5000-1:20000
분자량	32kDa

## 항원 정보

유전자명	TAS2R4
다른 이름	-
유전자 ID	50832.0
SwissProt ID	Q9NYW5
면역원	인간 단백질 유한량 펩타이드 에피토폴리프 10-90

## 배경

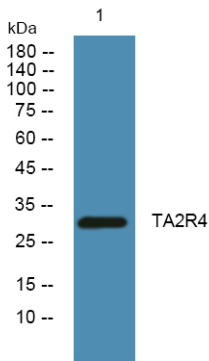
이 유전자는 G 단백질 결합 수용체 슈퍼패밀리 구성원이며, 혀와 구강의 다양한 수용체에서 특이적으로 발현되는 후각 수용체 단백질 구성을 암호화합니다. 길게는 안토닌 없는 유전자 산수 수용체 기능 7 개의 막 통과 체단 단백질을 암호화합니다. 이 유전자는 7 번 염색체에 있는 다른 3 개의 후각 수용체 유전자와 함께 클로스트라핀과 유사한 맛 인에 영향을 미치는 유전자 유전자로 암호화되어 있습니다. [RefSeq 제 2008 년 7 월, 13 개] : 구강 및 장에서 쓴 맛을 인지하는 데 도움 및 N(6)-프릴 2-티오우라실에 대한 구강 수용체 PLCB2 및 쓴 조절 인자 TRPM5 를 통한 쓴 맛을 감지하는 후각 수용체에서 여러 개의 쓴 수용

체질량 유성 G-단백질 수용체 2R 계열에 특이적으로 결합하는 하구상피마세포에 특이적으로 결합하는 항체

## 연구 분야

맛전달

## 이미지 데이터



SW480 세포 용출액에 대한 TA2R4 항체 농도는 1:1000으로 하여 4°C에서 반응시켰다