

**제품명: TA2R** 토끼 다클론 항체

**카탈로그 번호: APRab18584**

연구용 전용

## 요약

설명	토끼 다클론 항체
숙주	토끼
적용	WB, ELISA
반응성	인간 쥐 마스
결합	비결합
변형	수정치 없음
아이소타입	IgG
클론성	다클론
형태	액체
농도	1mg/ml
Storage	Aliquot 하여 -20°C 에 보관(12 개월 유효). 냉동/해동 반복을 피하십시오.
Shipping	Ice bags
버퍼	글세롤 50%와 산구방제 N 0.02%를 함유한 PBS 용액
정제	천상정제

## 적용

희석 비율	WB 1:500-1:2000, ELISA 1:5000-1:20000
분자량	37kDa

## 항원 정보

유전자명	TBXA2R
다른 이름	-
유전자 ID	6915.0
SwissProt ID	P21731
면역원	인간 단백질 유한량 펩타이드 (아민산 범위 230-310)

## 배경

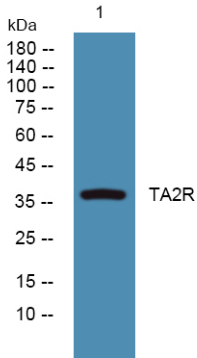
인(Homo sapiens)의 **토끼 A2 수용체(TBXA2R)** 유전자는 G 단백질 결합 수용체 계열 구성원을 암호화한다. 이 단백질은 **토끼 A2**와 선택적으로 결합하여 신호를 전달한다. 이 유전자의 돌연변이는 출생 장애를 유발한다. 이 유전자는 뇌에서 주로 발현되는 것으로 알려져 있다. [RefSeq 제 2009년 10월, 질병 TBXA2R 결합은 영구적인 출생 장애의 원인이다. [MIM:188070]., 가장 강한 발현은 중추 신경계인 **토끼 A2(TXA2)**의 수용체이다. 이 수용체 활성은 포도당과 포도당에 대한 인산염 전달을 향상시키는 G 단백질에 매개된다. 생체 TXA2는 가시적 TP 수용체 결합을 통한

혈중 수치가 낮다 포도당에 결합한다 아아동1 은 아아동1 을 결합하고 아아동2 는 아아동1 을 결합한다 유점 G-단백질 결합 수용체 계열에 속한다

## 연구 분야

칼슘 신호전달 경로 연구용

## 이미지 데이터



PC12 세포를 웨스턴 블롯 분석을 위해 TA2R 항체를 1:1000 희석하여 4°C에서 1시간 동안 반응시켰다