

제품명: T2R8 토끼 다클론 항체

카탈로그 번호: APRab18579

연구용 전용

요약

설명	토끼 다클론 항체
숙주	토끼
적용	WB, ICC/IF, ELISA
반응성	인간 쥐 마스
결합	비특이적
변형	수정치 없음
아이소타입	IgG
클론성	다클론
형태	액체
농도	1mg/ml
Storage	Aliquot 하여 -20°C 에 보관(12 개월 유효). 냉동/해동 반복을 피하십시오.
Shipping	Ice bags
버퍼	글세롤 50%, 보르덴탈 0.5%, 산구방제인 0.02%를 함유한 PBS 용액
정제	천상정제

적용

희석 비율	WB 1:500-1:2000, ICC/IF 1:200-1:1000, ELISA 1:5000-1:20000
분자량	36kDa

항원 정보

유전자명	TAS2R8
다른 이름	TAS2R8; Taste receptor type 2 member 8; T2R8; Taste receptor family B member 5; TRB5
유전자 ID	50836.0
SwissProt ID	Q9NYW2
면역원	이 항원은 인간 TAS2R8 에서 유한한 펩타이드를 용해성 단백질로 생산되었습니다. (아민산 번호) 45-94

배경

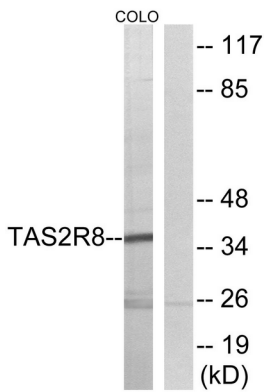
이 유전자는 G-단백질 수용체 superfamily 에 속하는 후각 수용체 계열에 속한다. 이 단백질은 후각 기관과 맛 기관에 특이적으로 발현된다. 이 단백질은 GPCR로 분류되며, 쥐와 인간에서 맛 인지 영역을 매는 유전자로 유전적으로 연결되어 있다. 가장 잘 알려진 이 맛 인지 단백질은 후각이다. 이 유전자는 12p13 영역에 다수 유전자 클러스터에 위치한다. [RefSeq 제본 2008 년 7 월, 기능 선택 인자에 관할 수 있는 유전자에 구별된 유전자이다. 유전자 클러스터의 구조적 다양성을 증가하는 데 관할 수 있다. 이 유전자 클러스터는 유전자 PLCL-2 활성을 매개하며 TRPM5 의 기능을 유할 수 있다.

., 가타분히 다자성은 수의 맛 화물 에 할 수 있습니다. 가타분히 는 신맛 자 을 구 할 수 있습니다. 유성 G- 단질 함 수 제 T2R 계 에 포함 다. 조 특 성 화 구 상 화 다. 유 성 제 포 어 짝 , 특 구 유 인 양 성 제 에 반 할 된 다.

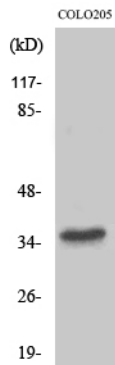
연구 분야

맛짚달

이미지 데이터



COLO 세포를 TAS2R8 항를 사용하여 단백질 분석했다. 오른쪽은 항편이로 차했다.



T2R8 다른 항를 이용한 양 세포의 단백질 분석