

**제품명: T2R50** 토끼 다클론 항체

**카탈로그 번호: APRab18576**

연구용 전용

## 요약

설명	토끼 다클론 항체
숙주	토끼
적용	WB, ELISA
반응성	인간 쥐 마우스
결합	비결합
변형	수정치 없음
아이소타입	IgG
클론성	다클론
형태	액체
농도	1mg/ml
Storage	Aliquot 하여 $-20^{\circ}\text{C}$ 에 보관(12 개월 유효). 냉동/해동 반복을 피하십시오.
Shipping	Ice bags
버퍼	글세롤 50%와 산구방제 N 0.02%를 함유한 PBS 용액
정제	천상정제

## 적용

희석 비율	WB 1:500-1:2000, ELISA 1:5000-1:20000
분자량	32kDa

## 항원 정보

유전자명	TAS2R50
다른 이름	-
유전자 ID	259296.0
SwissProt ID	P59544
면역원	인간 단백질 유한 상 펩타이드 (아미노산 범위 160-240)

## 배경

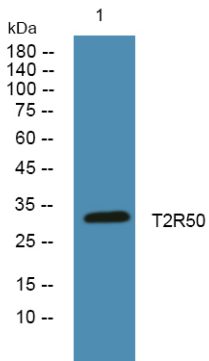
TAS2R50 은 대류 TAS2R 수용체 계열에 속한다. TAS2R 은 각 수용체 세포 표면에서 G 단백질 결합 2 차 신호 전달 경로를 통해 맛을 매개한다 (Conte et al., 2002 [PubMed 12584440]). TAS2R10(MIM 604791) 도 참조하십시오. OMIM 제 2008 년 3 월 6 일 식각에 관한 학술 논문은 TAS2R 연구의 연관되어 있는 다양한 유전적 변이를 검사하는데 활용될 수 있다. 이 용어는 알라 구류에서 하 PLC-β2 활성을 매개하여 TRPM5 의 개시를 유발할 수 있다. 각각 다른 맛은 서로 다른 맛 수용체에 의해 활성화될 수 있다. 각각 다른 쓴

맞춤형 개발수업 다 유형 G-단백질 결합 수용체 T2R 계열에 속한다. 조직 특성이 매우 높으며 세포 유형과 특이적인 양식에 반응한다.

## 연구 분야

맞춤형

## 이미지 데이터



PC12 세포를 위한 단백질 분석. T2R50 표지 단백질 1:1000 희석하여 4°C에서 1시간 동안 반응했다.