

**제품명: T2R46** 토끼 다클론 항체

**카탈로그 번호: APRab18572**

연구용 전용

## 요약

설명	토끼 다클론 항체
숙주	토끼
적용	WB, ELISA
반응성	인간 췌장
결합	비결합
변형	수정치 없음
아이소타입	IgG
클론성	다클론
형태	액체
농도	1mg/ml
Storage	Aliquot 하여 -20°C 에 보관(12 개월 유효). 냉동/해동 반복을 피하십시오.
Shipping	Ice bags
버퍼	글세롤 50%와 산구방제 N 0.02%를 함유한 PBS 용액
정제	천상정제

## 적용

희석 비율	WB 1:500-1:2000, ELISA 1:5000-1:20000
분자량	33kDa

## 항원 정보

유전자명	TAS2R46
다른 이름	-
유전자 ID	259292.0
SwissProt ID	P59540
면역원	인간 췌장에서 유래한 항원이다. 아미노산 범위 160-240

## 배경

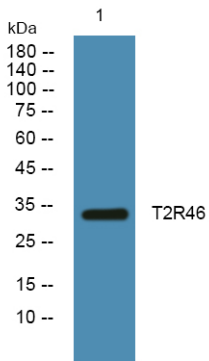
TAS2R46 은 대류 TAS2R 수용체 계열에 속한다. TAS2R 은 마취 수용체로 분류되며 G 단백질 결합 2 차 신호 전달 경로를 통해 맛을 매개한다 (Conte et al., 2002 [PubMed 12584440]). TAS2R 에 대한 한 논문 MIM 604791 을 참조하십시오. OMIM 제 2009 년 9 월 9 일 가능 식민에 언급할 수 있는 수용체 연구가 언급되어 있습니다. 맛 수용체 하위 집합을 감지하는데 역할을 할 수 있습니다. 수용체 활성은 알라닌을 자극하고 PLC-β2 활성을 매개하며 TRPM5 의 기능을 유발할 수 있습니다. 각각 다른 맛을 느끼는 제한된 식민 하위에 의해 활성화될 수 있습니다.

. 개별 시트는 실험자를 구할 수 있습니다. 유성 G-단질 결합 수용체 T2R 계열에 속하는 조특성 항원 수용체 세포외 접합 특이 유성 양성 세포에 반응합니다.

## 연구 분야

맛전달

## 이미지 데이터



SH-SY5Y 세포 용출액에 대한 분석 T2R46 표지 단백질 농도 1:1000 으로 하여 4°C 에서 1시간 반응시켰다.